

Qualitas Ingeniería y Construcción S.A.

12/07/2017

COMERCIAL Y OCIO

LEXUS MADRID

Llave en mano en nueva implantación o adecuación de locales.



LEXUS EL PLANTIO



LEXUS CASTELLANA- LEXUS TRESPADERNES

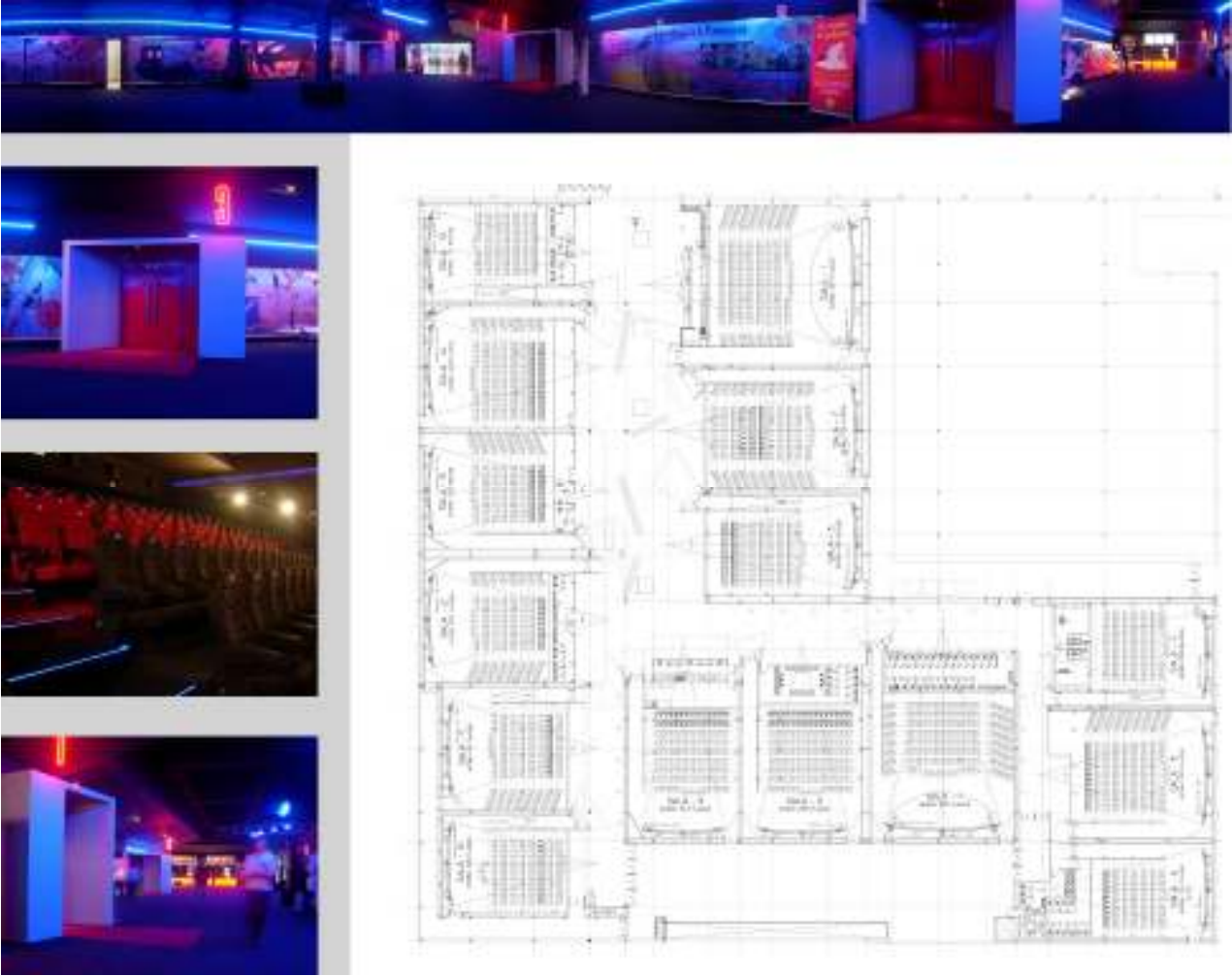
Diseño conceptual, cambio de imagen interior y exterior,



LEXUS ALVAREZ DE CASTRO - LEXUS MADRID NORTE Diseño conceptual, cambio de imagen interior y exterior,

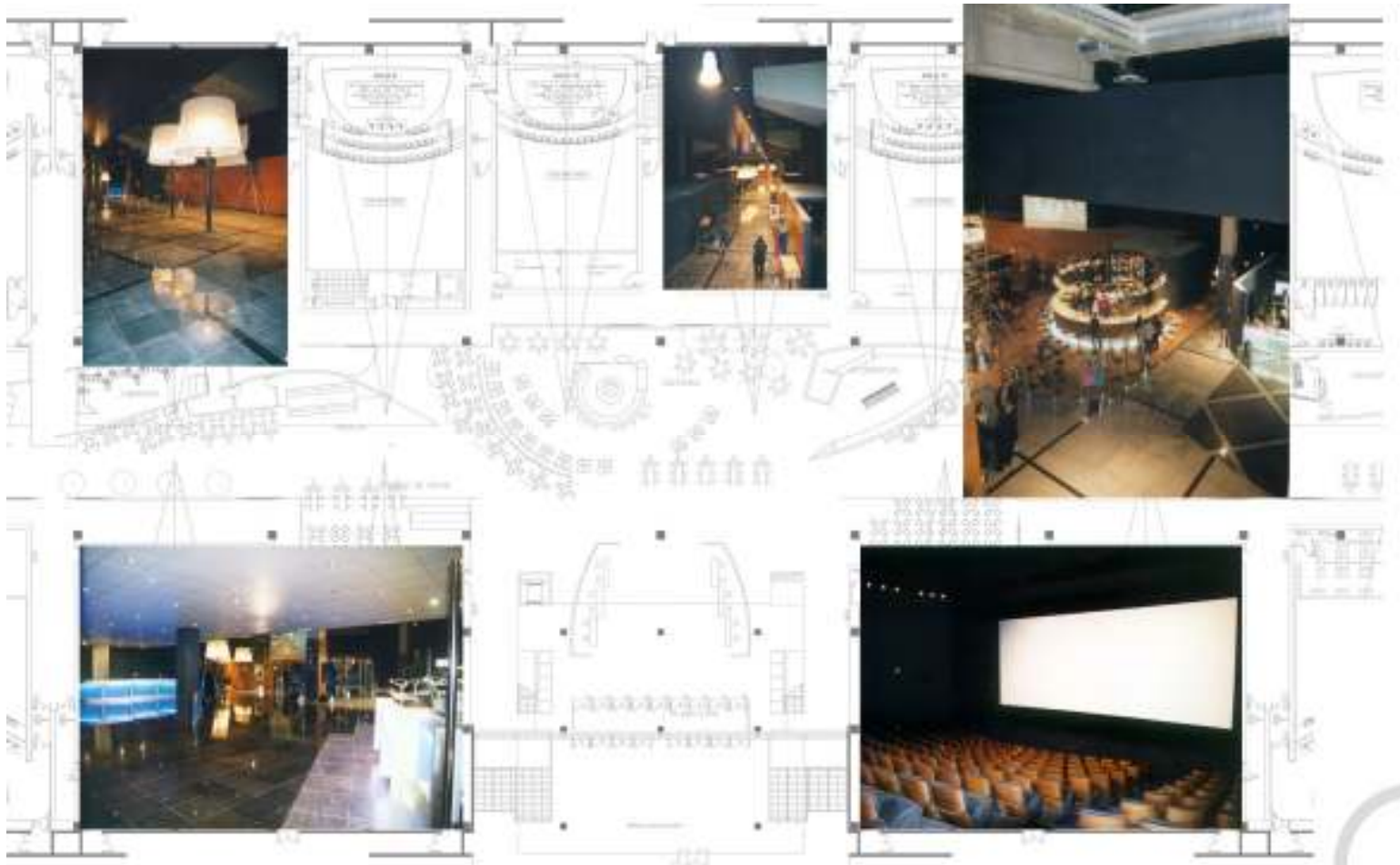


CINES



Cines UGC Cine Cité Getafe. Madrid

Llave en mano



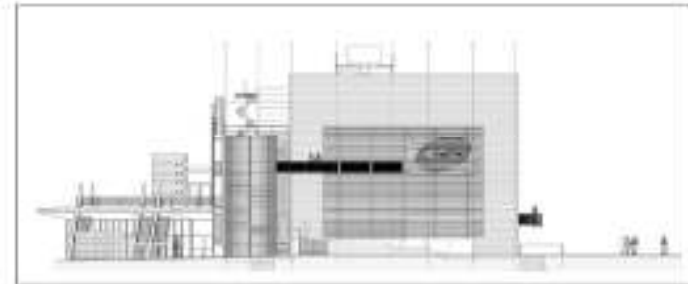
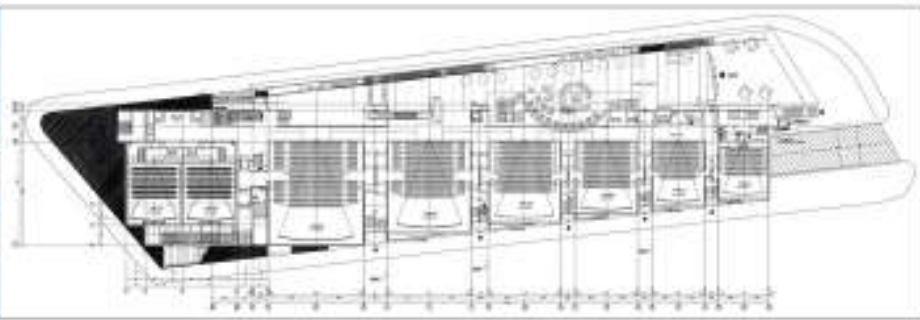
Cines UGC Cine Cité Valladolid.

Construcción por Management contracting



CINES UGC CINE CITÉ - Méndez Álvaro. Madrid.

Construcción por Management contracting



CENTRO COMERCIAL NUEVA CONDOMINA . Murcia



Llave en mano cambio imagen interior y exterior del centro comercial



C.C.MONTECARMELO

CENTRO COMERCIAL MONTECARMELO. Madrid

Diseño conceptual, cambio de imagen interior y exterior, interiorismo y diseño de mobiliario.



MERCADO DE LA CEBADA

MERCADO DE LA CEBADA. Madrid

Diseño conceptual, cambio de imagen interior y exterior, interiorismo y diseño de mobiliario.



Mercado de la Cebada. Madrid

Diseño conceptual, cambio de imagen interior y exterior, interiorismo y diseño de mobiliario.



MERCADO DE LA CEBADA. Madrid

Diseño conceptual, cambio de imagen interior y exterior, interiorismo y diseño de mobiliario.



C.C.PALACIO NAZARI - Granada

C.C.PALACIO NAZARI. Granada

Diseño conceptual, interior y exterior.



CAMBIO DE IMAGEN C.COMERCIALES - CARREFOUR

CAMBIO DE IMAGEN CENTRO COMERCIALES - USE



Diseño conceptual, cambio de imagen interior y exterior, interiorismo y diseño de mobiliario:

- CC Alcobendas. Madrid
- CC Ciudad de la Imagen. Madrid
- CC San Juan de Aznalfarache. Sevilla
- CC La Gavia. Madrid
- CC Peñacastillo. Santander
- CC Los Angeles. Madrid
- CC Sestao.
- CC Los Llanos.
- CC Finestrat. Benidorm
- CC La Gavia, Madrid

Centros Comerciales



Centros Comerciales





ZONAS ESTANCIALES 4X4



comodidad



singularidad



identidad



diferenciación





NORDICO FUNCIONAL



C/ TORONGA 31, 1º - Telf. 91 388 66 56 - www.qualitasic.com



NORDICO FUNCIONAL



LAMPARA EXOLIGHT



BUTACA ALYA A.W.



SOFA RECTANGULAR ACAB. MADERA



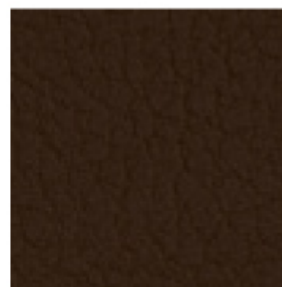
SOFA K1 VOLUMEN



FORBO METRO



REF. MELONE



REF. BUCHE



MUEBLE CARGADOR

ESTUDIO DE MODIFICACIÓN DE FACHADAS

ESTUDIO DE MEJORAS DE FACHADAS EN EL C.C. AQUA PORTIMAO

Esta intervención pretende mejorar la imagen interior del Centro Comercial, dotando de mayor visibilidad y limpieza las zonas del mall dedicados a moda, hogar, ocio, etc..

Se pretende crear una imagen unitaria en todo el recorrido mediante una mayor altura en el escaparate y además unificando el excesivo cromatismo impuesto por las distintas marcas a la hora de implantar su negocio.

Se adopta dos tipos de escaparates con un concepto claro de limpieza visual. Estos conceptos están fundamentados en organizar las diferentes alturas, incrementar la presencia de las fachadas en las zonas que sea posible utilizando un aplacado de vidrio lacado en blanco y creando una línea de imposta que defina esa gran altura mediante una moldura adicional en la parte alta y la separación entre tiendas

La utilización de un escaparate mas amplio y luminoso, remarcar la altura de los mismos mediante la carpintería de aluminio en negro, evitando de esa forma que cada local solucione de forma no adecuada los encuentros de su escaparate con cada uno de los paramentos existentes.

Es fundamental evitar el exceso de colores, materiales y texturas. Es fundamental reducir la imagen visual a unas tonalidades neutras o texturas naturales contrastadas con el blanco y negro como elemento propio existente

Todas estas intervenciones harán que haya una mayor limpieza, elegancia, confort, etc.. Que facilitaran que la visualización de los distintos operadores se realice mediante una mejor impresión y mayor presencia que facilitara que la gente tenga una mejor experiencia en su visita al Centro Comercial

ACTUACIÓN

FACHADA TIPO A



FACHADA TIPO B

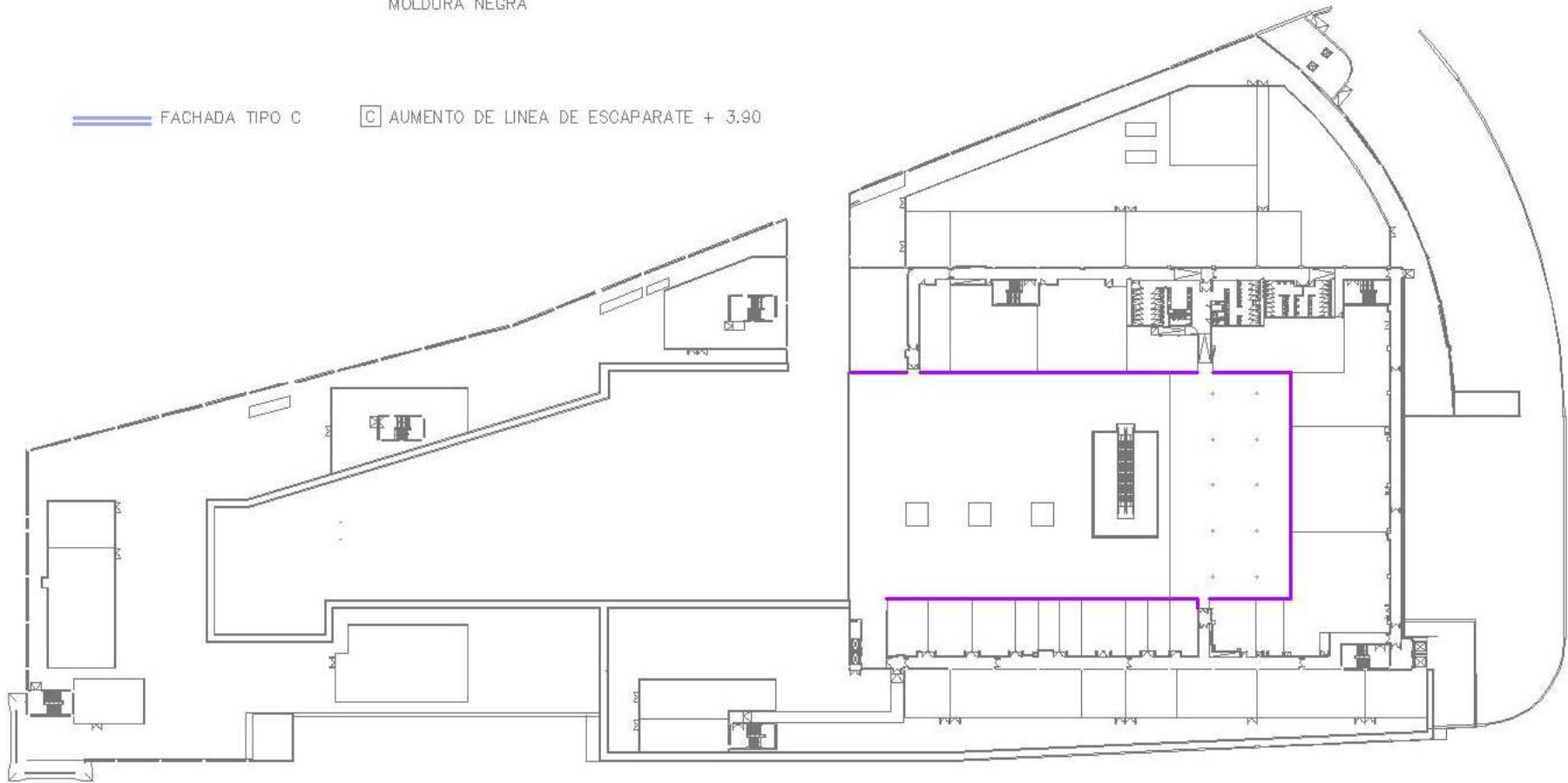


== FACHADA TIPO A-B

[A] AUMENTO DE SUP. FACHADA POR ENCIMA LINEA DE ESCAPARATE +4,00-MODIO BALCONO Y MOLDURA NEGRA

== FACHADA TIPO C

[C] AUMENTO DE LINEA DE ESCAPARATE + 3.90

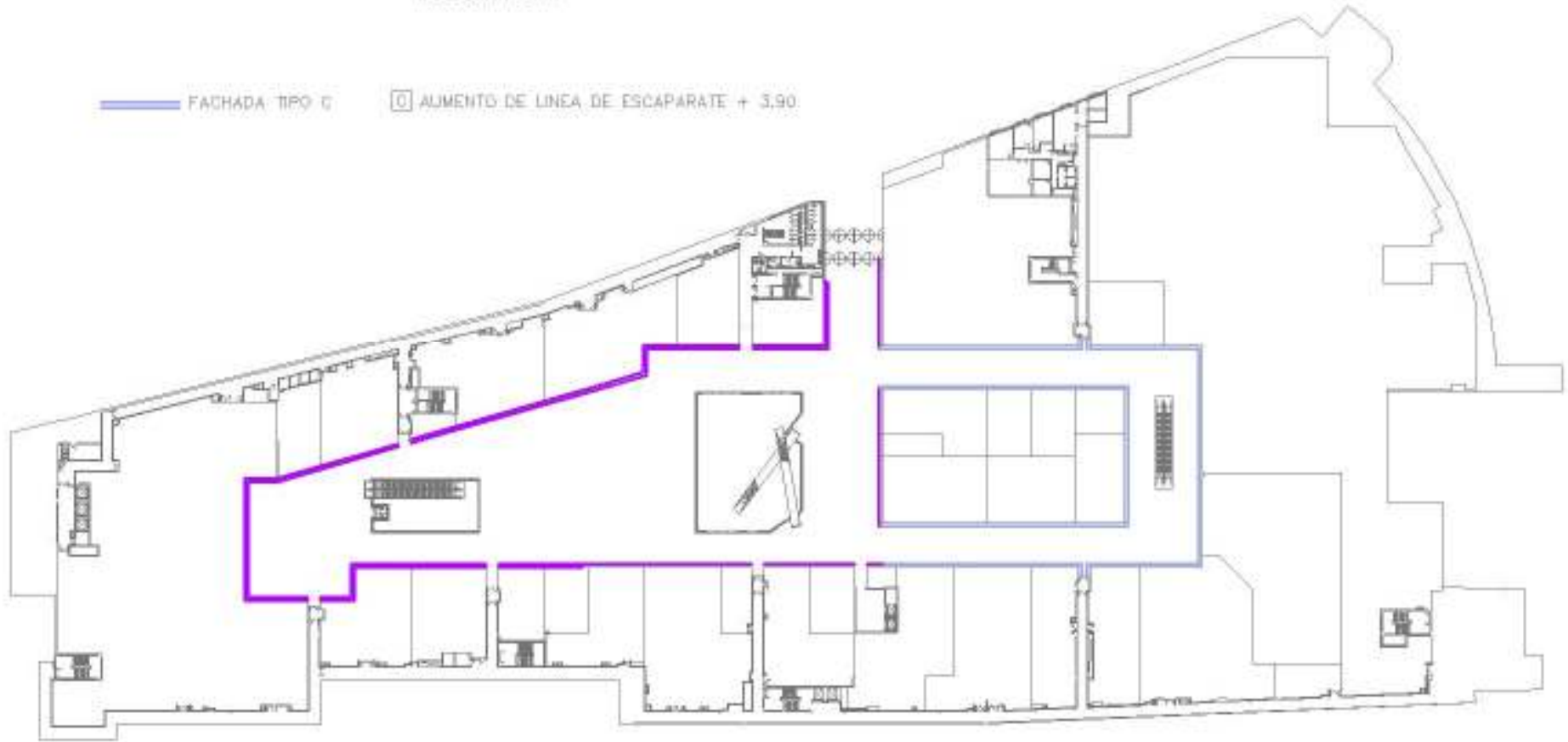


— FACHADA TIPO A-B

A AUMENTO DE SUP. FACHADA POR ENCIMA LINEA DE ESCAPARATE +4,00—VIDRIO BALCONO Y MOLDURA NEGRA

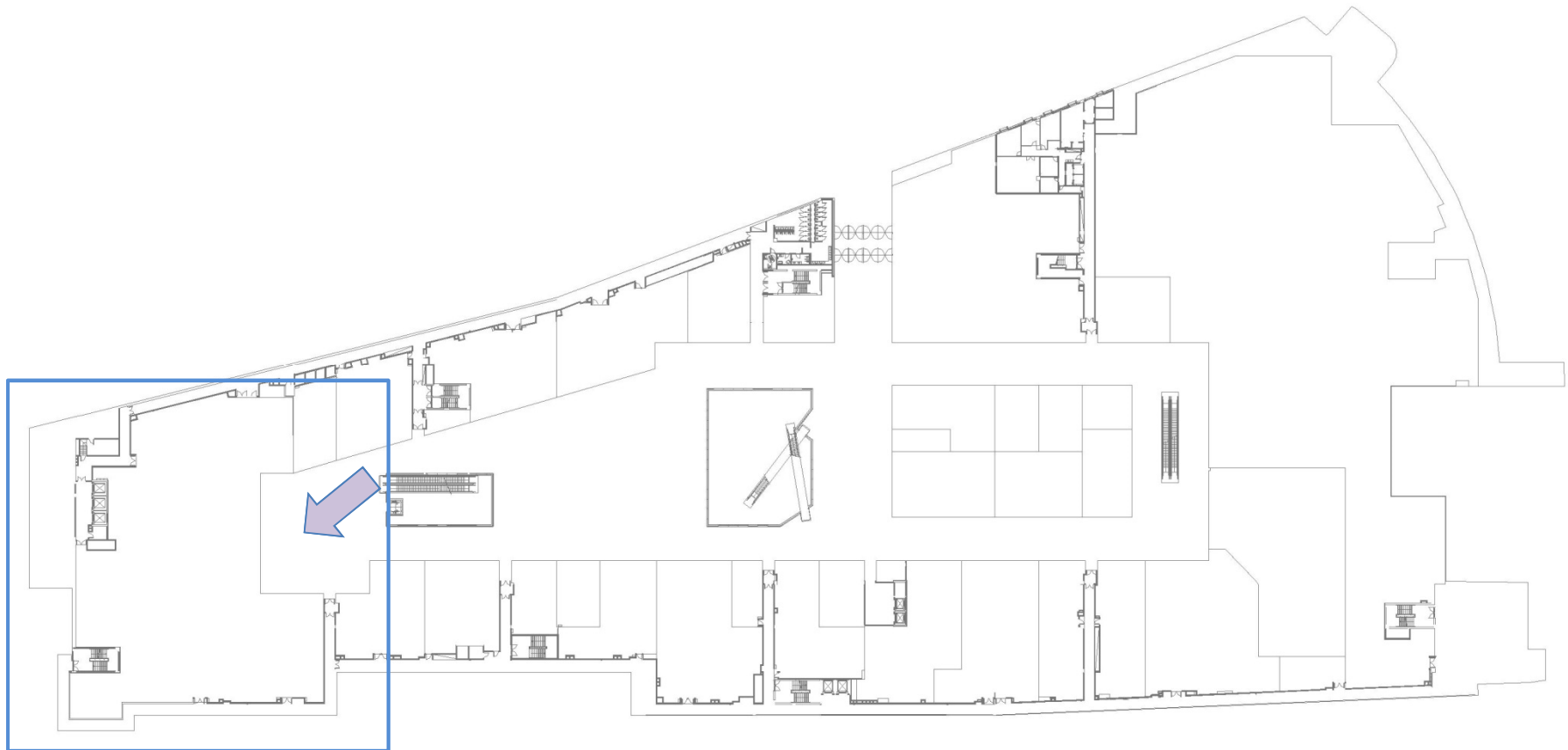
— FACHADA TIPO C

C AUMENTO DE LINEA DE ESCAPARATE + 3,90





IMAGENES

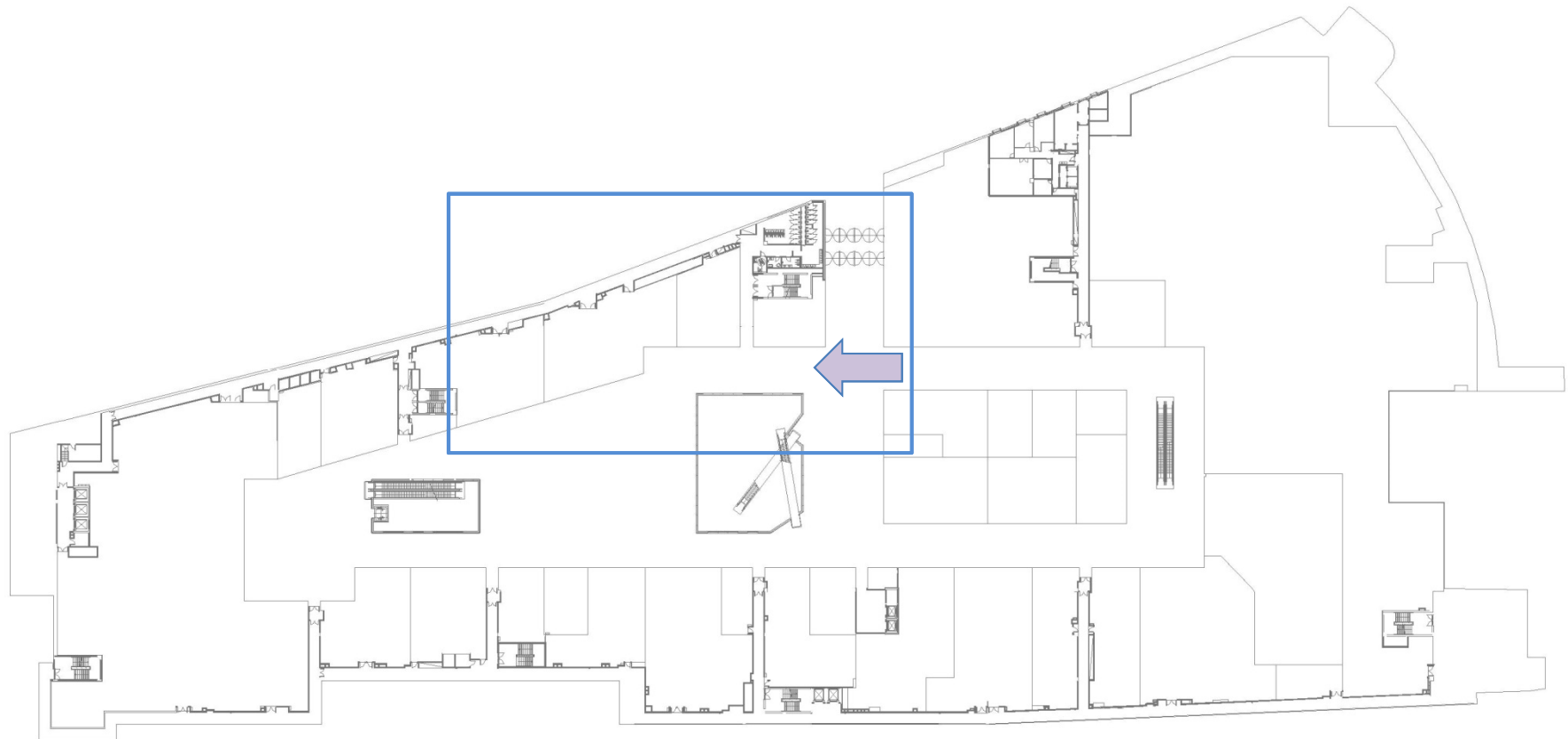


ACTUACIONES

- Se propone retirar el bandó existente metálico
- Se retira estructura de fijación y se modifican las instalaciones de cada local
- Se levanta el plano de escaparate hasta +4,54 desde +3,40 existente
- En la fachada de C&A para crear un efecto de mayor altura se colocará un aplacado de vidrio lacado en blanco y se rematará con una moldura de chapa aluminio en negro, en vertical para separar los locales y también el horizontal para crear una línea de cornisa







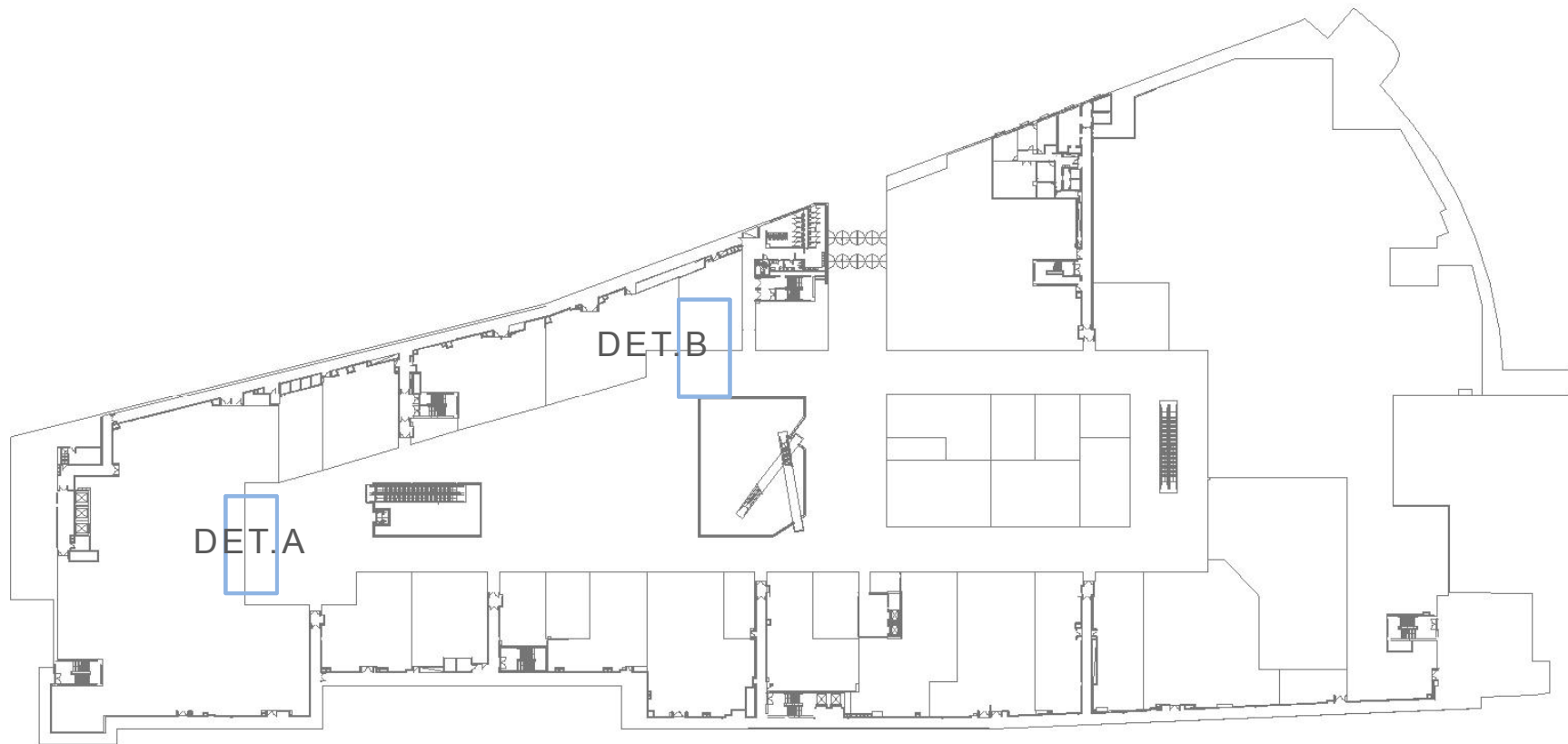
ACTUACIONES

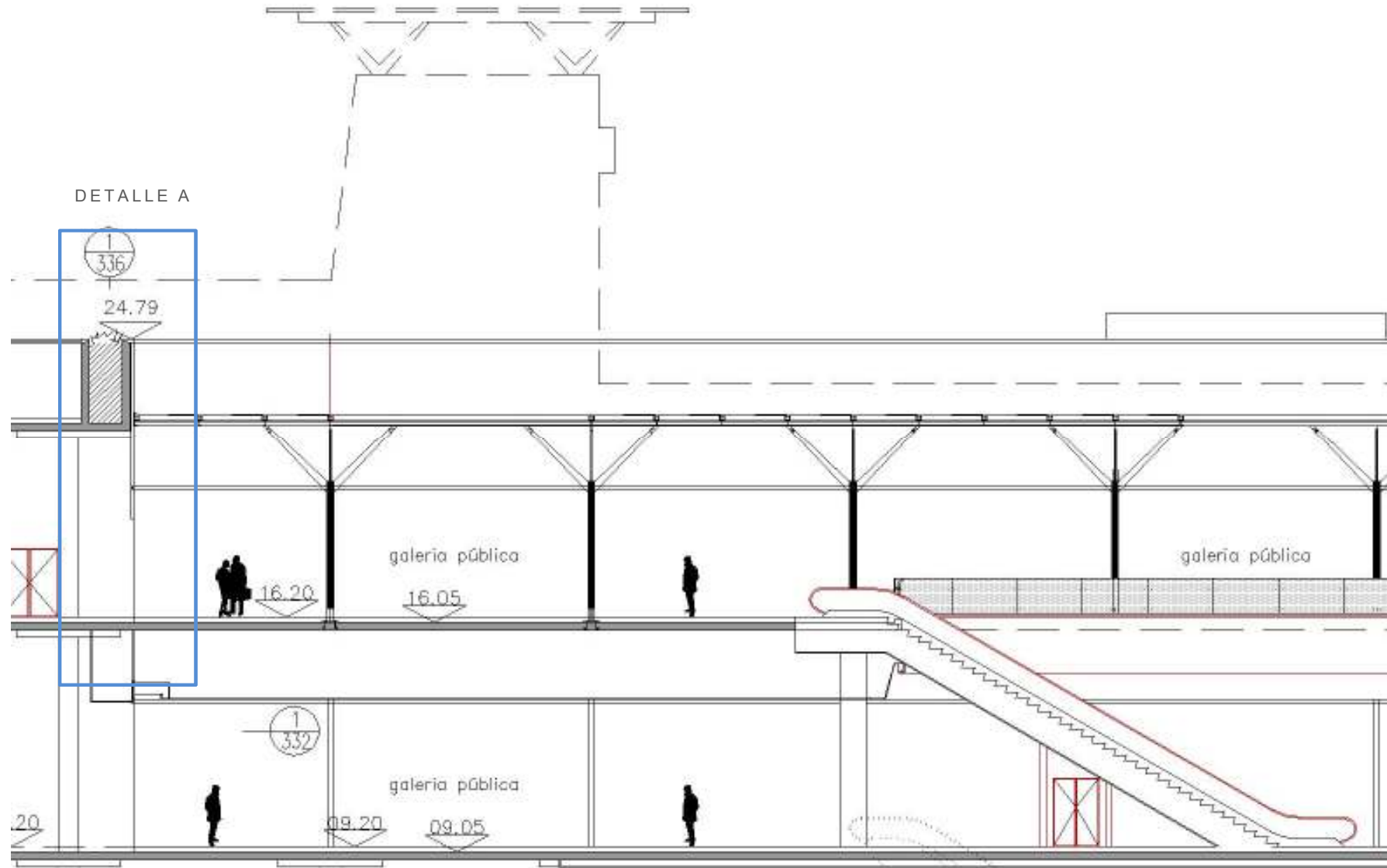
- Se propone retirar el bandó existente metálico
- Se retira estructura de fijación y se modifican las instalaciones de cada local
- Se levanta el plano de escaparate hasta +4,54 desde +3,40 existente
- En la fachada de Zara para crear un efecto de mayor altura se colocará un aplacado de vidrio lacado en blanco y se rematará con una moldura de chapa aluminio en negro, en vertical para separar los locales y también el horizontal para crear una línea de cornisa
- En la fachada de la zona de OKEYSI la intervención consistirá en la retirada del bandó y subir la altura del escaparate con carpintería de aluminio en negro

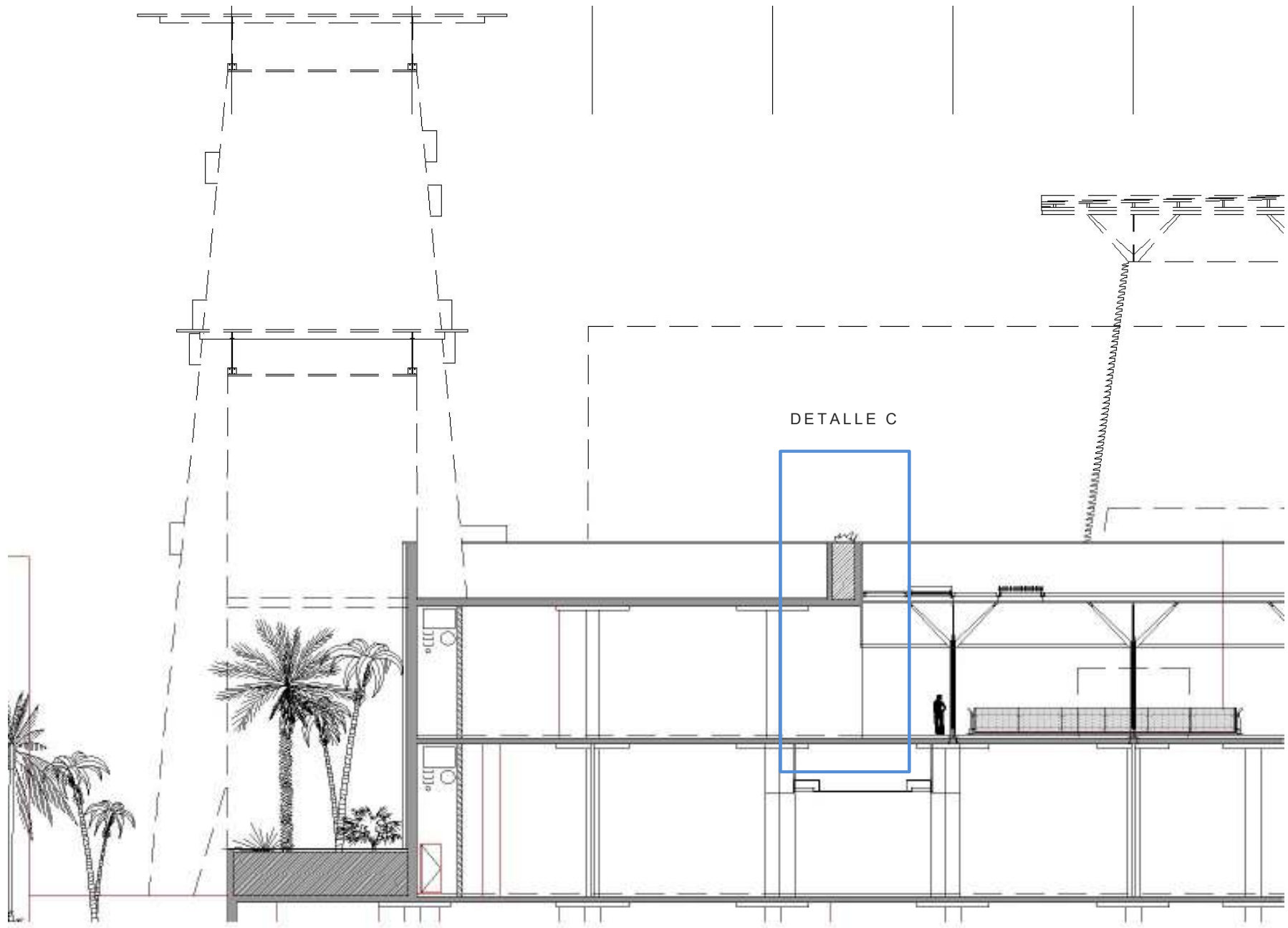


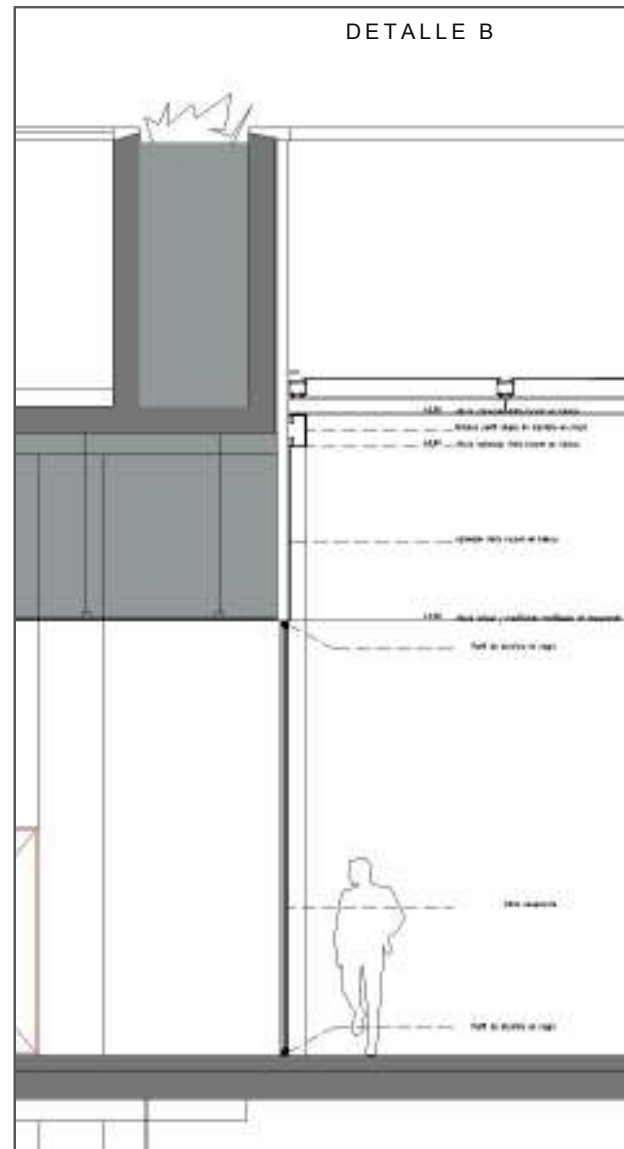
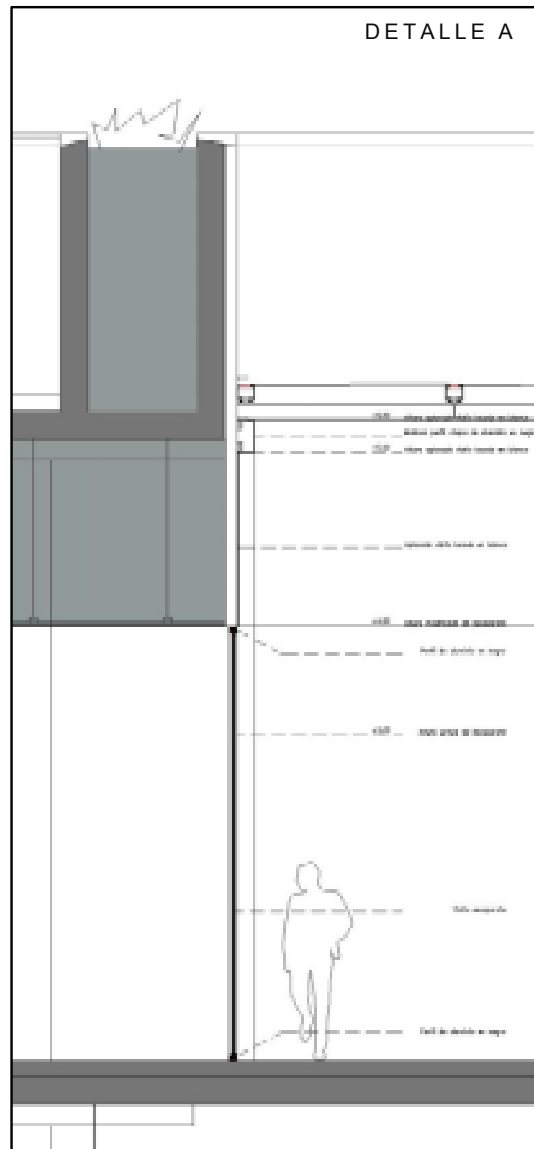


SECCIONES





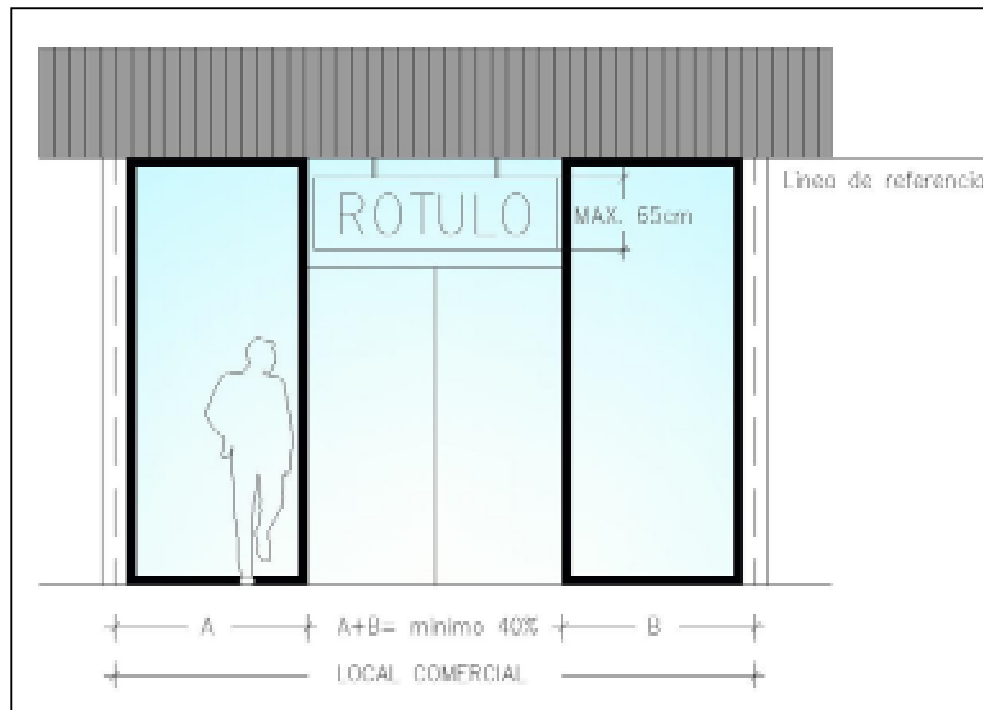




PRESUPUESTO

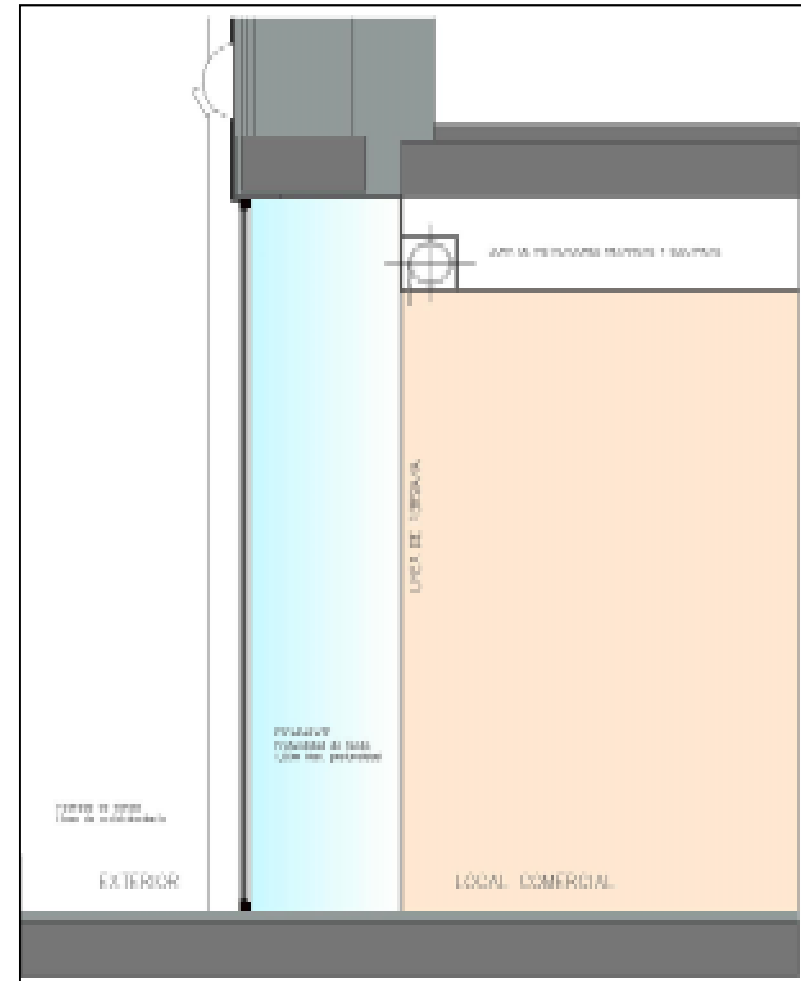
DETALLE DE FACHADA LOCAL COMERCIAL

- La línea de referencia separa el escaparate propiamente dicho de la zona de señalización que queda por encima de dicha línea.
- • La línea de referencia debe tener una altura de 3.00m - 4.00m (dependiendo de la medición en obra) desde el piso terminado a la parte inferior del elemento situado en dicha cota.
- • La parte superior de la fachada del establecimiento de los arrendatarios debe terminar en la parte inferior de la línea de referencia.
- • La línea de referencia debe ser incorporada en el concepto de diseño de la fachada del establecimiento.
- • Todos los elementos que forman parte del concepto de diseño de la tienda deben tener en cuenta la línea de referencia.
- • La línea de referencia puede ocupar la anchura completa, parcial o sugerida.
- • Todas las juntas del acristalamiento deben estar a la altura de la cota de referencia.
- • El elemento situado en la línea de referencia puede ser de diferentes tamaños; sin embargo, la proporcionalidad es de vital importancia en el diseño.
- • El elemento situado en la línea de referencia puede



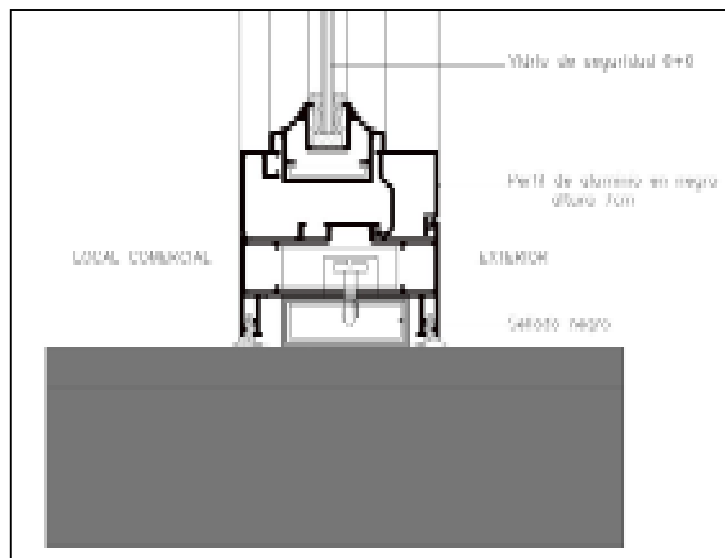
DETALLE DE CIERRE METÁLICO

- Se entiende que en algunos locales comerciales, las persianas plegables / puertas correderas puedan ser necesarias o deseables. Se debe garantizar la transparencia y se debe mantener una alta calidad en cerrajería y perfilaría, que a la vez sean discretos.
- Fachada de tienda típica.
- Sección típica: profundidad del receso, posición de persiana, zona de instalaciones eléctricas y mecánicas .
- Persianas
 - Sólo se permite cubrir el 40% max. de la superficie de las fachadas en general.
 - Se mantendrá un estricto control sobre el cumplimiento de los Requisitos de diseño. Las persianas deben ser 100% invisibles durante las horas de apertura, para lo cual se preverá el alojamiento del tambor empotrado en el techo de tienda.
 - Deben ser de tipo perforado transparente o abierto proporcionando un mínimo del 80% de transparencia.
 - Deben tener un enmarcado de tamaño mínimo, en colores neutros.
 - Deben ser cuidadosamente diseñados con cierres discretos y accionamiento mediante llave.
 - Diseñado como parte de un concepto e integrado con la línea de referencia.
 - Materiales y acabados controlados estrictamente por la Propiedad.
 - Se requiere la aprobación por parte de la Propiedad en relación con el fabricante y el instalador.
- Puertas plegables
 - Deben ser de cristal transparente.
 - Deben ser en lo posible sin marco: sólo vidrio
 - Debe utilizar mecanismos de deslizamiento y plegado que permitan dejar totalmente abiertas las fachadas de las tiendas



Perfilaría de aluminio negro en escaparate

- • Se debe evitar cualquier tipo de fijación vista.
- • Sólo se permitirán materiales acabados en aluminio en negro con buen detalle de acabado.
- • Se ha de evitar la colocación de timbres, CCTV y buzones en la fachada de la tienda.
- • No están permitidos los escaparates de reflectantes, vidrio transparente y preferible sin junta de silicona
- • Los acabados colindantes han de estar terminados perfectamente a ras. De la carpintería
- • Entre el acabado del piso de la Propiedad y el acabado del piso del arrendatario debe colocarse el perfil de aluminio negro. No se permiten perfiles con tornillería vista
- • Se fomenta el uso de acristalamientos en las fachadas de las tiendas con un único vidrio sin particiones o estas serán las mínimas posibles permitiendo una máxima transparencia visual.



ESTUDIO ESTIMADO ORIENTATIVO PARA UN MODULO DE 8m VARIABLE SEGÚN TIPO DE FACHADA

ACTUACION TIENDAS.SUBIR ALTURA DE ESCAPARATE +FACHADA CON VIDRIO BLANCO + MOLDURA CHAPA NEGRA

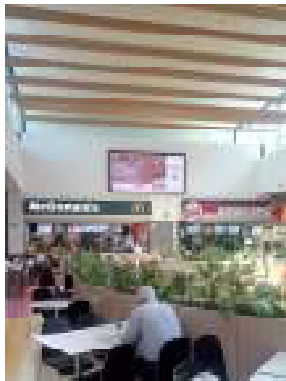
- Retirada de rótulos corpóreos de bandó metálico.
- Demolición de bandó metálico.
- Retirada de perfil metálico UPN de remate
- Demolición de estructura de fijación
- Retirada de persiana de seguridad.
- Demolición de falso techo
- Demolición de vidrio de escaparate
- Retirada de instalaciones eléctricas, climatización, etc..
- Colocación de nueva persiana de seguridad
- Suministro y colocación de nuevo falso techo
- Modificación de las instalaciones
- Instalación de carpintería de aluminio en negro
- Instalación de vidrio de seguridad 6+6
- Aplacado de paramento vertical mediante vidrio de seguridad esmaltado en blanco
- Colocación de moldura de chapa de remate perimetral
- Reparación de solado
- Remates de pintura en zona afectada
- Suministro y montaje de nuevo rótulo corporativo. Posibilidad de reaprovechamiento de rótulo actual para ser colocado en nueva posición en bandó superior.
- Nueva conexión eléctrica para rótulo corporativo en zona bandó superior.

30.875 €/ud

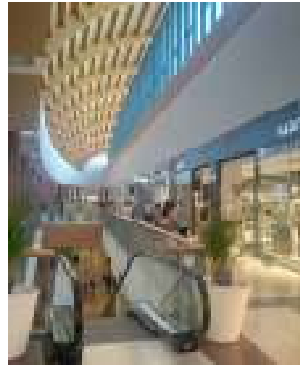
ACTUACION TIENDAS.FACHADA CON VIDRIO BLANCO + MOLDURA CHAPA NEGRA

- Retirada de rótulos corpóreos de bandó metálico.
- Retirada de perfil metálico UPN de remate
- Demolición de vidrio de escaparate
- Retirada de instalaciones eléctricas, climatización, etc..
- Colocación de nueva persiana de seguridad
- Suministro y colocación de nuevo falso techo
- Modificación de las instalaciones
- Instalación de carpintería de aluminio en negro
- Instalación de vidrio de seguridad 6+6
- Aplacado de paramento vertical mediante vidrio de seguridad esmaltado en blanco
- Colocación de moldura de chapa de remate perimetral
- Reparación de solado
- Remates de pintura en zona afectada
- Suministro y montaje de nuevo rótulo corporativo. Posibilidad de reaprovechamiento de rótulo actual para ser colocado en nueva posición en bandó superior.
- Nueva conexión eléctrica para rótulo corporativo en zona bandó superior.

27.380 €/ud



ESTUDIO DE FACHADAS



ESTUDIO DE FACHADAS









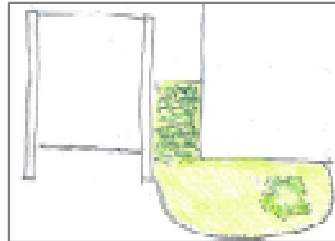
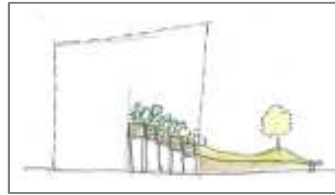
ESTUDIO DE FACHADAS





CAMBIO DE IMAGEN C.C.LA GAVIA

C.C.LA GAVIA - VEGETALIZACION



ACTUACIONES

- Vegetalización=naturalización, teatralización de pórticos, numeración de entradas, dotación área de descanso exterior, zona de dinamización



C.C.LA GAVIA- CONCEPTO BAÑOS

Crear un recorrido sorprendente con los efectos de la luz



ACTUACIONES

- Pintura oscurecida en entrada y colocación de efectos de luz. Pintura clara en tramos intermedios y zona de acceso a baños. Zona de descanso con revestimiento tipo Vescom en acabado tela, banco, lámpara, cargador y alfombra.

1. ALZADO A-A



1. ALZADO B-B



IMAGEN BAÑOS



ACTUACIONES

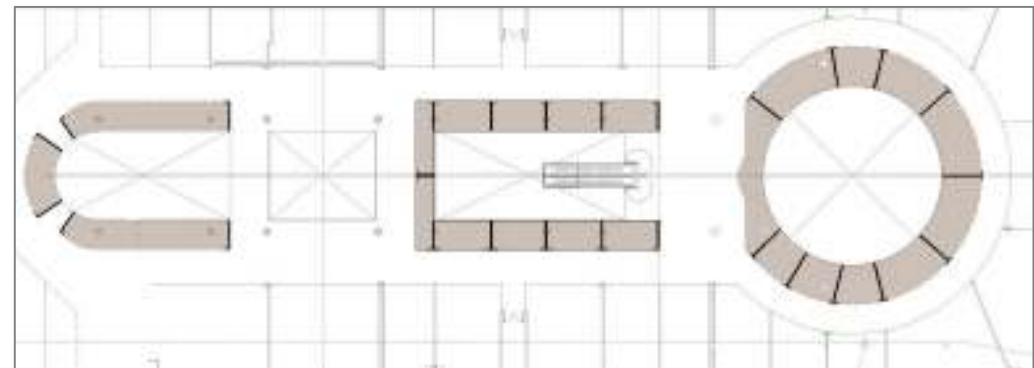
- Colocación de moqueta en zona de descanso, suministro de banco con jardinera incorporada, mesa para colocación de cargador USB, lámpara y papel vinílico en fondo pared con acabado textil tipo Vescom.

C.C.LA GAVIA – TERRAZAS INTERIORES



ACTUACIONES

- Colocación de suelo de PVC en acabado tipo madera, con formato tipo tarima, colocado sobre existente y absorción de ruido. Separadores entre terrazas mediante jardinera longitudinal incluida vegetación, frentes de terraza en panel de señalización de LOCAL, en aluminio lacado y vinilado en blanco y lámparas.

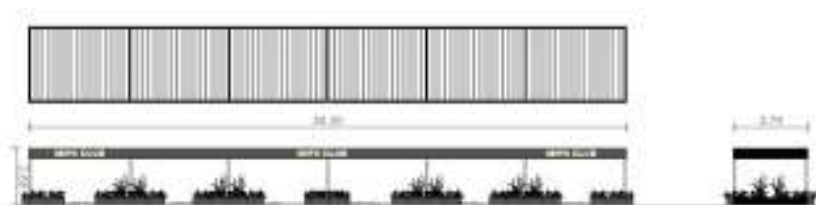
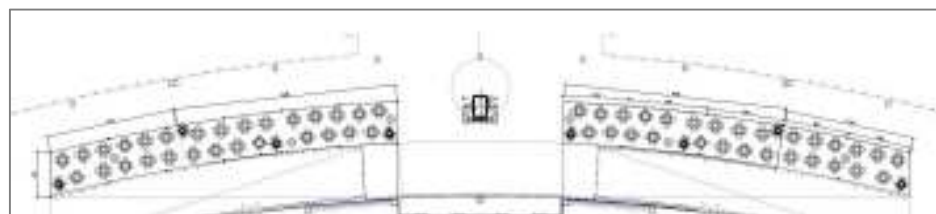


C.C.LA GAVIA – TERRAZAS EXTERIORES



ACTUACIONES

- Colocación de suelo de cerámico en acabado madera, con formato tipo tarima, colocado sobre existente. Cerramiento de terraza en aluminio lacado en negro, cortavientos de PVC y lona corredera de forma manual. Separadores entre terrazas mediante jardinera longitudinal incluida vegetación, vinilado en blanco y lámparas.



C.C.LA GAVIA -ENTRADAS



ACTUACIONES

- Tratamiento de fachadas con pintura en blanco y negro . Vinilado con Logo de la Gavia . Aporte de luz. Pintura en suelo de acceso y colocación de escultura-número luminoso en la entrada.

CAMBIO DE IMAGEN TERRAZAS C.C.GUIMARAES

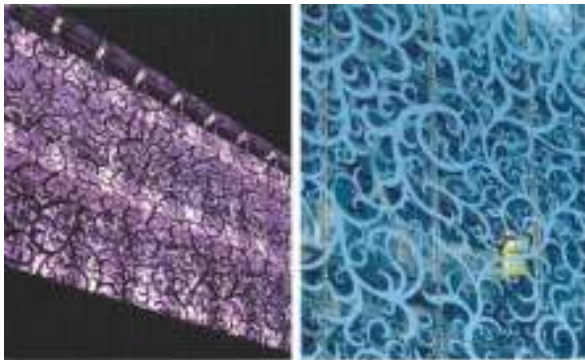
CAMBIO DE IMAGEN C.C.AQUAPORTIMAO - Terrazas



CAMBIO DE IMAGEN C.C.AS TERMAS

CENTRO COMERCIAL AS TERMAS. Lugo

Diseño conceptual, cambio de imagen interior y exterior, interiorismo y diseño de mobiliario.



CENTRO COMERCIAL AS TERMAS. Lugo

Diseño conceptual, cambio de imagen interior y exterior, interiorismo y diseño de mobiliario.



CENTRO COMERCIAL AS TERMAS. Lugo

Diseño conceptual, cambio de imagen interior y exterior, interiorismo y diseño de mobiliario.



CAMBIO DE IMAGEN C.C.ALCALA MAGNA

C.C.ALCALA MAGNA - ACCESOS



C.C.ALCALA MAGNA - Aparcamiento



C.C.ALCALA MAGNA - Interiores



C.C.ALCALA MAGNA – Accesos desde aparcamiento



C.C.ALCALA MAGNA – Accesos baños



C.C.ALCALA MAGNA – ZONAS ESTANCIALES



C.C.ALCALA MAGNA – ZONA TIENDAS



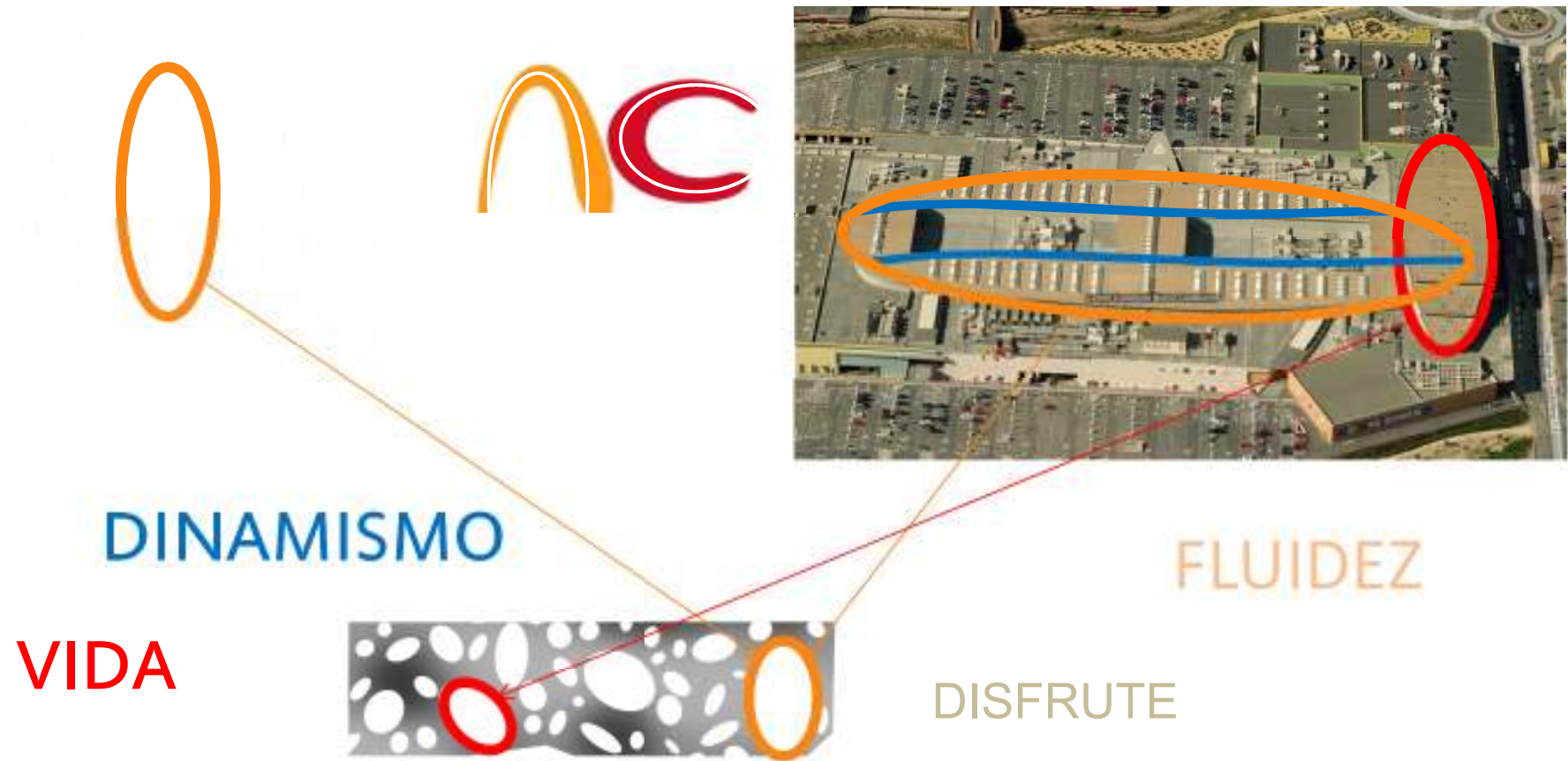
CAMBIO DE IMAGEN C.C.MALAGA PLAZA

CENTRO COMERCIAL MALAGA PLAZA



Concepto

NUEVA CONDOMINA





piel

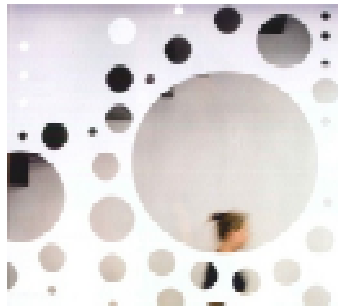
color

trama

elipses

AROMA

Concepto de desarrollo de idea



Entradas Centro Comercial

NUEVA CONDOMINA



Propuesta ENTRADA A. Vista Diurna



Actuaciones: Colocación pérgola de vidrio para enfatizar entrada principal. Intervención sobre terrazas para homogeneizarlas con imagen interior.



Propuesta ENTRADA A. Vista Diurna

Actuaciones: Colocación pérgola de vidrio para enfatizar entrada principal. Intervención sobre terrazas para homogeneizarlas con imagen interior.







Propuesta ENTRADA B: OPCION GRIS OSCURO, NÚMERO COLOR



Actuaciones: Vinilado sobre muro cortina para remarcar entradas sobre fachada. Muro con óvalos iluminados. Número en color para señalar entrada. Cambio situación rótulo.



Propuesta ENTRADA B: OPCION GRIS
OSCURO. NÚMERO COLOR

Actuaciones: Vinilado sobre muro cortina para remarcar entradas sobre fachada. Muro con óvalos iluminados. Número en color para señalar entrada. Cambio situación rótulo.





Propuesta ENTRADA H: OPCION GRIS

OSCURO

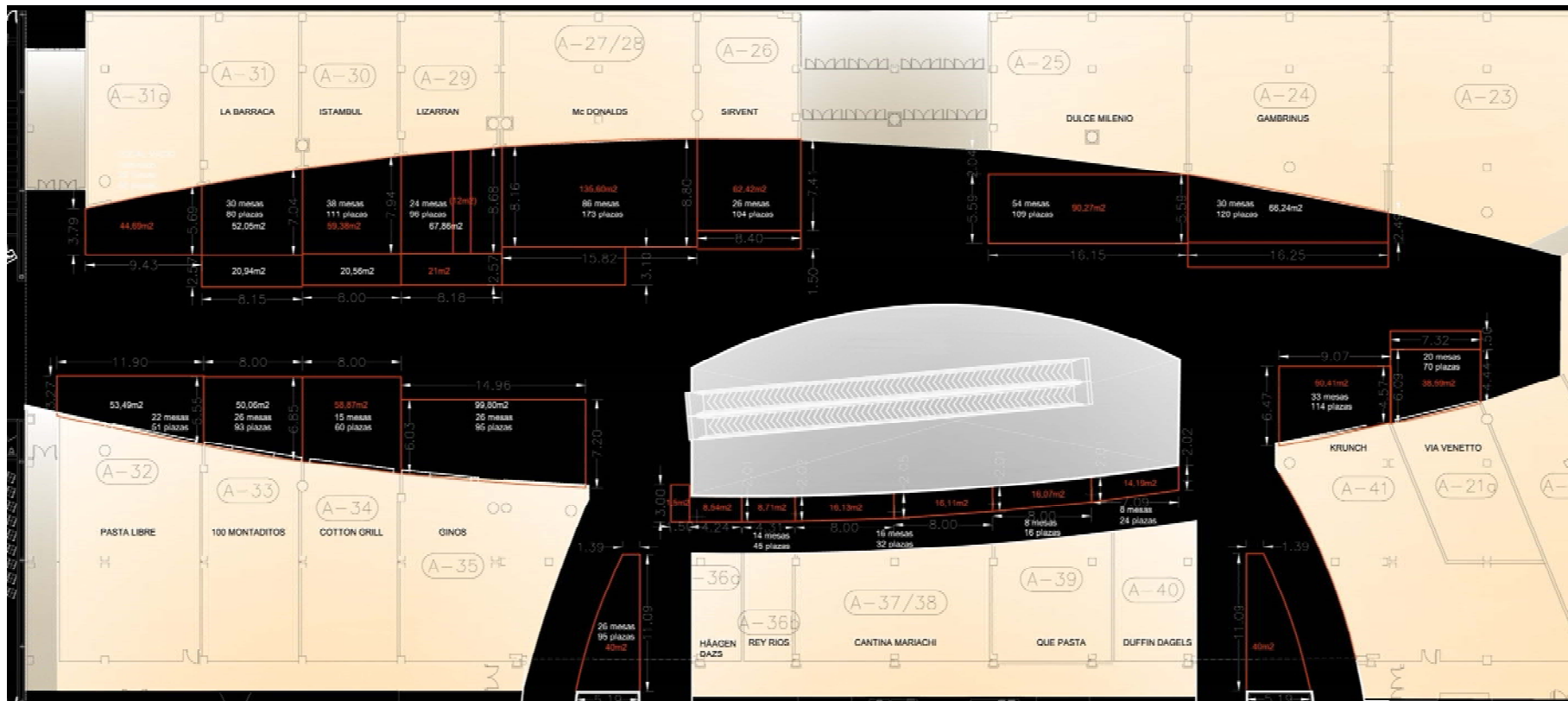


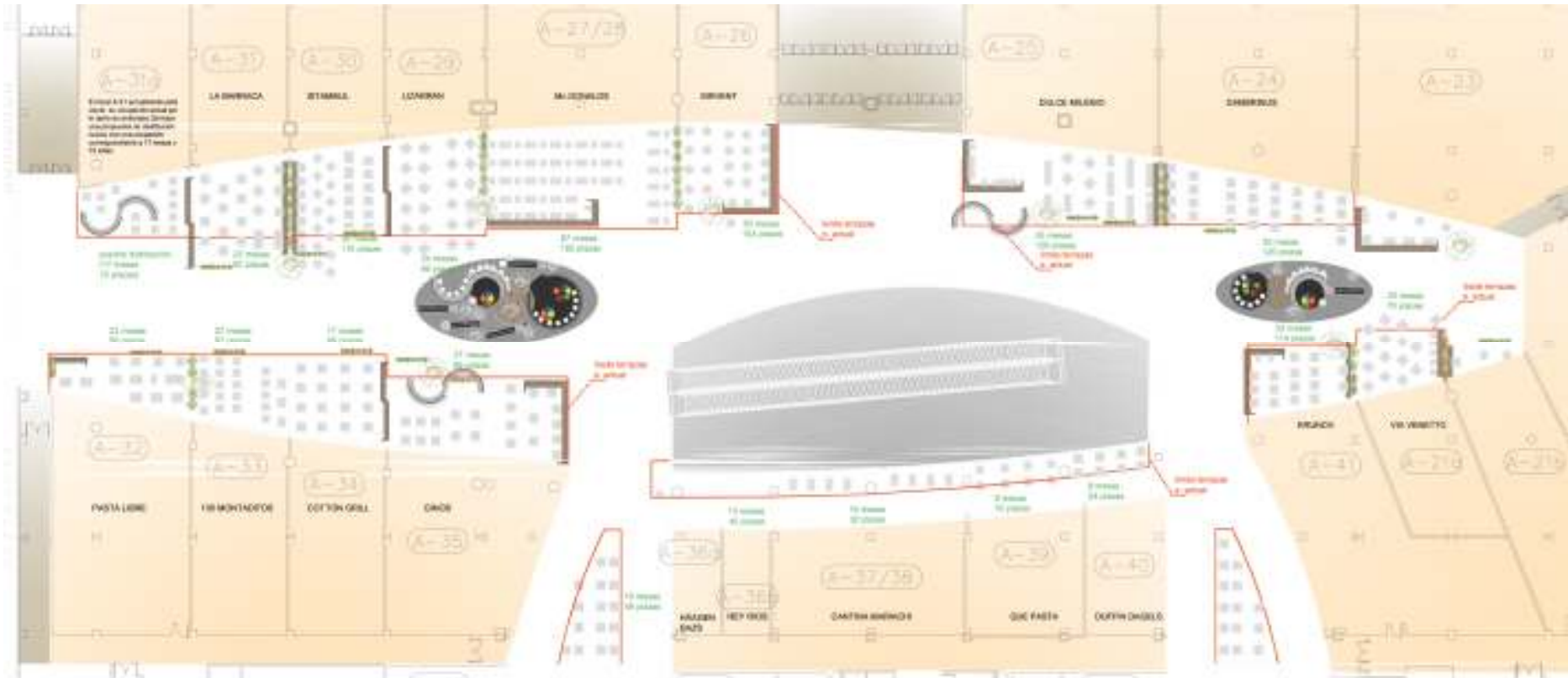
Interior Centro Comercial

NUEVA CONDOMINA

Food Court

NUEVA CONDOMINA







Propuesta FOODCOURT BARANDILLAS VIDEO WALL

Actuaciones: Cierre de plano frontal a entrada principal mediante costillas textiles iluminadas. Decoración de cornisa con elementos de logo al igual que barandillas de traveller.



Propuesta zona RESTAURACIÓN ENTRADA PRINCIPAL.



Actuaciones: Homogeneización del bandó y elementos de cierre con zonas de restauración exterior.



Propuesta ZONA RESTAURACION. OPCIÓN A PLADUR CONTINUO BAJO CERCHAS

Actuaciones: Colocación pladur continuo bajo las cerchas. Pintura en cornisas de locales y pilastras. Colocación de costillas permeables en tabique sobre tavellator. Iluminación suspendida y colocación velas. Diseño mobiliario conjunto. Vegetalización.



Propuesta ZONA RESTAURACION. OPCIÓN A PLADUR CONTINUO BAJO CERCHAS



Actuaciones: Colocación pladur continuo bajo las cerchas. Pintura en cornisas de locales y pilastras. Colocación de costillas permeables en tabique sobre tavellator. Iluminación suspendida y colocación velas. Diseño mobiliario conjunto. Vegetalización.



Propuesta ZONA RESTAURACION. OPCION A PLADUR CONTINUO BAJO CERCHAS

Actuaciones: Colocación pladur continuo bajo las cerchas. Pintura en cornisas de locales y pilastras. Colocación de costillas permeables en tabique sobre tavellator. Iluminación suspendida y colocación velas. Diseño mobiliario conjunto. Vegetalización.



Propuesta ZONA RESTAURACION: OPCIÓN A PLADUR CONTINUO BAJO CERCHAS

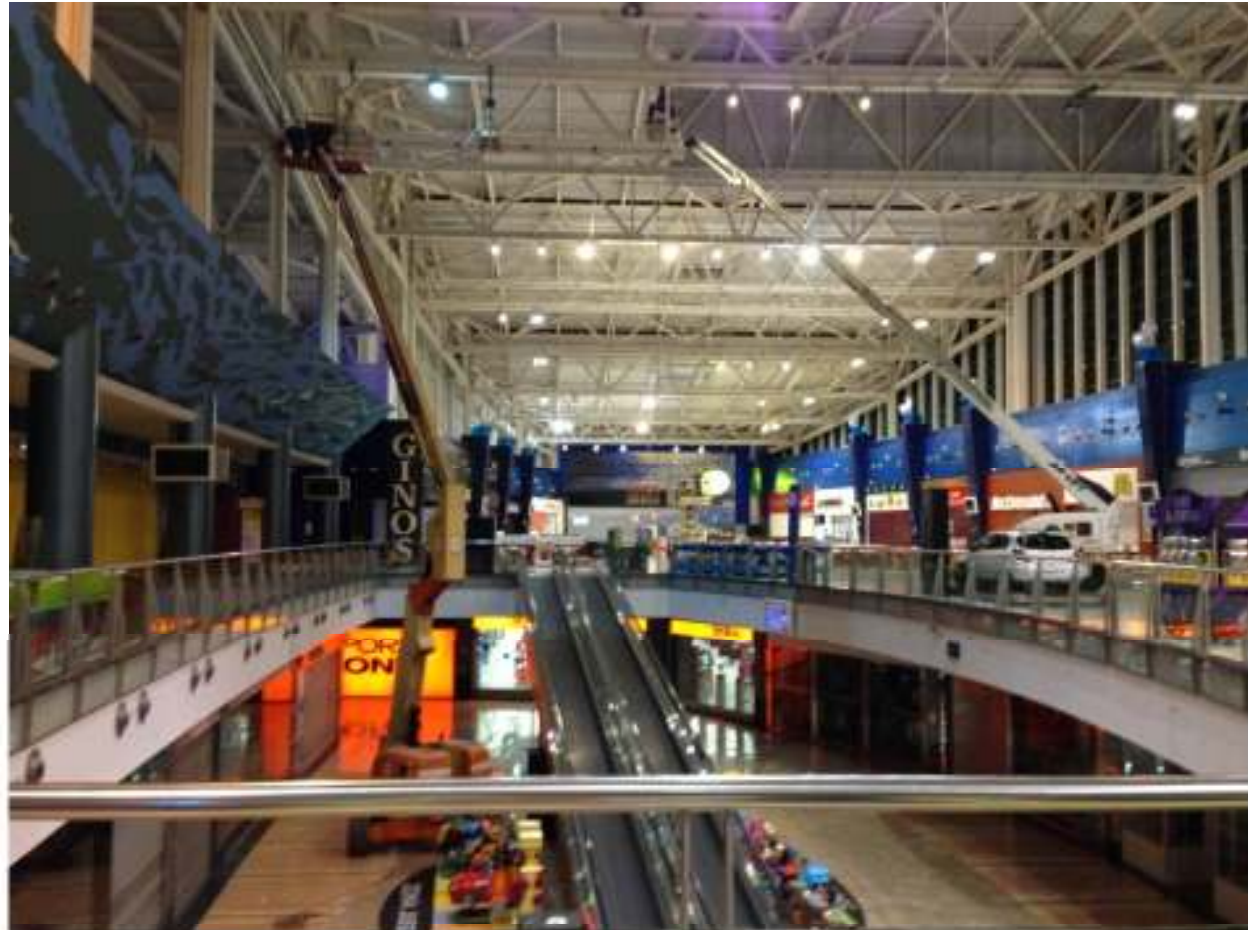
Actuaciones: Colocación pladur continuo bajo las cerchas. Pintura en cornisas de locales y pilastras. Colocación de costillas permeables en tabique sobre tavellator. Iluminación suspendida y colocación velas. Diseño mobiliario conjunto. Vegetalización.



Propuesta ZONA RESTAURACION. OPCION A PLADUR CONTINUO BAJO CERCHAS



Actuaciones: Colocación pladur continuo bajo las cerchas. Pintura en cornisas de locales y pilastras. Colocación de costillas permeables en tabique sobre tavellator. Iluminación suspendida y colocación velas. Diseño mobiliario conjunto. Vegetalización.



Propuesta FOODCOURT BARANDILLAS VIDRIOS WALL

Actuaciones: Cierre de plano frontal a entrada principal mediante costillas textiles iluminadas. Decoración de cornisa con elementos de logo al igual que barandillas de travellator.



Propuesta FOODCOURT BARANDILLAS VIDRIO WALL



Actuaciones: Cierre de plano frontal a entrada principal mediante costillas textiles iluminadas. Decoración de cornisa con elementos de logo al igual que barandillas de travellator.



Propuesta ZONA RESTAURACION: OPCIÓN A PLADUR CONTINUO BAJO CERCHAS

Actuaciones: Colocación pladur continuo bajo las cerchas. Pintura en cornisas de locales y pilastras. Colocación de costillas permeables en tabique sobre tavellator. Iluminación suspendida y colocación velas. Diseño mobiliario conjunto. Vegetalización.

Proyecto de ejecución **NUEVA CONDOMINA**



Propuesta ZONA RESTAURACION. OPCIÓN A PLADUR CONTINUO BAJO CERCHAS



Actuaciones: Colocación pladur continuo bajo las cerchas. Pintura en cornisas de locales y pilastras. Colocación de costillas permeables en tabique sobre tavellator. Iluminación suspendida y colocación velas. Diseño mobiliario conjunto. Vegetalización.



Propuesta ZONA RESTAURACION. OPCIÓN A PLADUR CONTINUO BAJO CERCHAS



Actuaciones: Colocación pladur continuo bajo las cerchas. Pintura en cornisas de locales y pilastras. Colocación de costillas permeables en tabique sobre tavellator. Iluminación suspendida y colocación velas. Diseño mobiliario conjunto. Vegetalización.



Propuesta ZONA RESTAURACION. OPCIÓN A PLADUR CONTINUO BAJO CERCHAS



Actuaciones: Colocación pladur continuo bajo las cerchas. Pintura en cornisas de locales y pilastras. Colocación de costillas permeables en tabique sobre tavellator. Iluminación suspendida y colocación velas. Diseño mobiliario conjunto. Vegetalización.



Propuesta ZONA RESTAURACION. OPCIÓN A PLADUR CONTINUO BAJO CERCHAS



Actuaciones: Colocación pladur continuo bajo las cerchas. Pintura en cornisas de locales y pilastras. Colocación de costillas permeables en tabique sobre tavellator. Iluminación suspendida y colocación velas. Diseño mobiliario conjunto. Vegetalización.

Proyecto de ejecución **NUEVA CONDOMINA**



Propuesta ZONA RESTAURACION. OPCIÓN A PLADUR CONTINUO BAJO CERCHAS

Actuaciones: Colocación pladur continuo bajo las cerchas. Pintura en cornisas de locales y pilastras. Colocación de costillas permeables en tabique sobre tavellator. Iluminación suspendida y colocación velas. Diseño mobiliario conjunto. Vegetalización.



Proyecto de ejecución **NUEVA CONDOMINA**



Propuesta ZONA RESTAURACION. OPCIÓN A PLADUR CONTINUO BAJO CERCHAS



Actuaciones: Colocación pladur continuo bajo las cerchas. Pintura en cornisas de locales y pilastras. Colocación de costillas permeables en tabique sobre tavellator. Iluminación suspendida y colocación velas. Diseño mobiliario conjunto. Vegetalización.



Proyecto de ejecución **NUEVA CONDOMINA**



Propuesta ZONA RESTAURACION. OPCIÓN A PLADUR CONTINUO BAJO CERCHAS

Actuaciones: Colocación pladur continuo bajo las cerchas. Pintura en cornisas de locales y pilastras. Colocación de costillas permeables en tabique sobre tavellator. Iluminación suspendida y colocación velas. Diseño mobiliario conjunto. Vegetalización.

Proyecto de ejecución **NUEVA CONDOMINA**



Propuesta ZONA RESTAURACION. OPCIÓN A PLADUR CONTINUO BAJO CERCHAS



Actuaciones: Colocación pladur continuo bajo las cerchas. Pintura en cornisas de locales y pilastras. Colocación de costillas permeables en tabique sobre tavellator. Iluminación suspendida y colocación velas. Diseño mobiliario conjunto. Vegetalización.

Proyecto de ejecución **NUEVA CONDOMINA**



Propuesta ZONA RESTAURACION. OPCIÓN A PLADUR CONTINUO BAJO CERCHAS

Actuaciones: Colocación pladur continuo bajo las cerchas. Pintura en cornisas de locales y pilastras. Colocación de costillas permeables en tabique sobre tavellator. Iluminación suspendida y colocación velas. Diseño mobiliario conjunto. Vegetalización.

Proyecto de ejecución **NUEVA CONDOMINA**



Propuesta ZONA RESTAURACION: OPCIÓN A PLADUR CONTINUO BAJO CERCHAS

Actuaciones: Colocación pladur continuo bajo las cerchas. Pintura en cornisas de locales y pilastras. Colocación de costillas permeables en tabique sobre tavellator. Iluminación suspendida y colocación velas. Diseño mobiliario conjunto. Vegetalización.

Proyecto de ejecución **NUEVA CONDOMINA**



Propuesta ZONA RESTAURACION. OPCIÓN A PLADUR CONTINUO BAJO CERCHAS

Actuaciones: Colocación pladur continuo bajo las cerchas. Pintura en cornisas de locales y pilastras. Colocación de costillas permeables en tabique sobre tavellator. Iluminación suspendida y colocación velas. Diseño mobiliario conjunto. Vegetalización.



Proyecto de ejecución **NUEVA CONDOMINA**



Propuesta ZONA RESTAURACION. OPCIÓN A PLADUR CONTINUO BAJO CERCHAS

Actuaciones: Colocación pladur continuo bajo las cerchas. Pintura en cornisas de locales y pilastras. Colocación de costillas permeables en tabique sobre tavellator. Iluminación suspendida y colocación velas. Diseño mobiliario conjunto. Vegetalización.

Proyecto de ejecución **NUEVA CONDOMINA**



Propuesta ZONA RESTAURACION. OPCIÓN A PLADUR
CONTINUO BAJO CERCHAS

Actuaciones: Colocación pladur continuo bajo las cerchas. Pintura en cornisas de locales y pilastras. Colocación de costillas permeables en tabique sobre tavellator. Iluminación suspendida y colocación velas. Diseño mobiliario conjunto. Vegetalización.



Proyecto de ejecución **NUEVA CONDOMINA**



Propuesta ZONA RESTAURACION. OPCIÓN A PLADUR CONTINUO BAJO CERCHAS

Actuaciones: Colocación pladur continuo bajo las cerchas. Pintura en cornisas de locales y pilastras. Colocación de costillas permeables en tabique sobre tavellator. Iluminación suspendida y colocación velas. Diseño mobiliario conjunto. Vegetalización.

Proyecto de ejecución **NUEVA CONDOMINA**



Propuesta ZONA RESTAURACION. OPCIÓN A PLADUR CONTINUO BAJO CERCHAS



Actuaciones: Colocación pladur continuo bajo las cerchas. Pintura en cornisas de locales y pilastras. Colocación de costillas permeables en tabique sobre tavellator. Iluminación suspendida y colocación velas. Diseño mobiliario conjunto. Vegetalización.

Proyecto de ejecución **NUEVA CONDOMINA**



Propuesta ZONA RESTAURACION. OPCIÓN A PLADUR CONTINUO BAJO CERCHAS

Actuaciones: Colocación pladur continuo bajo las cerchas. Pintura en cornisas de locales y pilastras. Colocación de costillas permeables en tabique sobre tavellator. Iluminación suspendida y colocación velas. Diseño mobiliario conjunto. Vegetalización.



Proyecto de ejecución **NUEVA CONDOMINA**



Propuesta ZONA RESTAURACION. OPCIÓN A PLADUR CONTINUO BAJO CERCHAS



Actuaciones: Colocación pladur continuo bajo las cerchas. Pintura en cornisas de locales y pilastras. Colocación de costillas permeables en tabique sobre tavellator. Iluminación suspendida y colocación velas. Diseño mobiliario conjunto. Vegetalización.

Proyecto de ejecución **NUEVA CONDOMINA**



Propuesta ZONA RESTAURACION. OPCIÓN A PLADUR CONTINUO BAJO CERCHAS

Actuaciones: Colocación pladur continuo bajo las cerchas. Pintura en cornisas de locales y pilastras. Colocación de costillas permeables en tabique sobre tavellator. Iluminación suspendida y colocación velas. Diseño mobiliario conjunto. Vegetalización.

Proyecto de ejecución **NUEVA CONDOMINA**



Propuesta ZONA RESTAURACION. OPCION A PLADUR CONTINUO BAJO CERCHAS



Actuaciones: Colocación pladur continuo bajo las cerchas. Pintura en cornisas de locales y pilastras. Colocación de costillas permeables en tabique sobre tavellator. Iluminación suspendida y colocación velas. Diseño mobiliario conjunto. Vegetalización.

Proyecto de ejecución

NUEVA CONDOMINA



Propuesta ZONA RESTAURACION. OPCION A PLADUR CONTINUO BAJO CERCHAS

Actuaciones: Colocación pladur continuo bajo las cerchas. Pintura en cornisas de locales y pilastras. Colocación de costillas permeables en tabique sobre tavellator. Iluminación suspendida y colocación velas. Diseño mobiliario conjunto. Vegetalización.

Proyecto de ejecución **NUEVA CONDOMINA**



Propuesta ZONA RESTAURACION. OPCIÓN A PLADUR CONTINUO BAJO CERCHAS



Actuaciones: Colocación pladur continuo bajo las cerchas. Pintura en cornisas de locales y pilastras. Colocación de costillas permeables en tabique sobre tavellator. Iluminación suspendida y colocación velas. Diseño mobiliario conjunto. Vegetalización.

Proyecto de ejecución NUEVA CONDOMINA



Propuesta ZONA RESTAURACION. OPCIÓN A PLADUR CONTINUO BAJO CERCHAS

Actuaciones: Colocación pladur continuo bajo las cerchas. Pintura en cornisas de locales y pilastras. Colocación de costillas permeables en tabique sobre tavellator. Iluminación suspendida y colocación velas. Diseño mobiliario conjunto. Vegetalización.

Proyecto de ejecución **NUEVA CONDOMINA**



Propuesta ZONA RESTAURACION. OPCIÓN A PLADUR CONTINUO BAJO CERCHAS



Actuaciones: Colocación pladur continuo bajo las cerchas. Pintura en cornisas de locales y pilastras. Colocación de costillas permeables en tabique sobre tavellator. Iluminación suspendida y colocación velas. Diseño mobiliario conjunto. Vegetalización.



Proyecto de ejecución **NUEVA CONDOMINA**



Propuesta ZONA RESTAURACION. OPCIÓN A PLADUR CONTINUO BAJO CERCHAS

Actuaciones: Colocación pladur continuo bajo las cerchas. Pintura en cornisas de locales y pilastras. Colocación de costillas permeables en tabique sobre tavellator. Iluminación suspendida y colocación velas. Diseño mobiliario conjunto. Vegetalización.

Proyecto de ejecución

NUEVA CONDOMINA



Propuesta ZONA RESTAURACION. OPCIÓN A PLADUR CONTINUO BAJO CERCHAS

Actuaciones: Colocación pladur continuo bajo las cerchas. Pintura en cornisas de locales y pilastras. Colocación de costillas permeables en tabique sobre tavellator. Iluminación suspendida y colocación velas. Diseño mobiliario conjunto. Vegetalización.

Proyecto de ejecución **NUEVA CONDOMINA**



Propuesta ZONA RESTAURACION. OPCIÓN A PLADUR CONTINUO BAJO CERCHAS

Actuaciones: Colocación pladur continuo bajo las cerchas. Pintura en cornisas de locales y pilastras. Colocación de costillas permeables en tabique sobre tavellator. Iluminación suspendida y colocación velas. Diseño mobiliario conjunto. Vegetalización.



Proyecto de ejecución **NUEVA CONDOMINA**



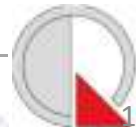
Propuesta ZONA RESTAURACION. OPCIÓN A PLADUR CONTINUO BAJO CERCHAS

Actuaciones: Colocación pladur continuo bajo las cerchas. Pintura en cornisas de locales y pilastras. Colocación de costillas permeables en tabique sobre tavellator. Iluminación suspendida y colocación velas. Diseño mobiliario conjunto. Vegetalización.



TERRAZAS EXTERIORES

NUEVA CONDOMINA



Proyecto de ejecución **NUEVA CONDOMINA**



Propuesta zona TERRAZAS EXTERIORES

Proyecto de ejecución **NUEVA CONDOMINA**



Propuesta zona TERRAZAS EXTERIORES

Proyecto de ejecución **NUEVA CONDOMINA**



Propuesta zona TERRAZAS EXTERIORES

Proyecto de ejecución **NUEVA CONDOMINA**



Propuesta zona TERRAZAS EXTERIORES

Proyecto de ejecución **NUEVA CONDOMINA**



Propuesta zona TERRAZAS EXTERIORES



Proyecto de ejecución **NUEVA CONDOMINA**



Propuesta zona TERRAZAS EXTERIORES

Proyecto de ejecución **NUEVA CONDOMINA**



Propuesta zona RESTAURACIÓN MEDIANAS.



Actuaciones: Homogeneización del bandó y elementos de cierre con zonas de restauración exterior.

Proyecto de ejecución **NUEVA CONDOMINA**



Propuesta zona RESTAURACIÓN MEDIANAS.



Actuaciones: Homogeneización del bandó y elementos de cierre con zonas de restauración exterior.

Proyecto de ejecución **NUEVA CONDOMINA**



Propuesta zona TERRAZAS EXTERIORES



Proyecto de ejecución **NUEVA CONDOMINA**

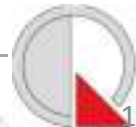


Propuesta zona TERRAZAS EXTERIORES

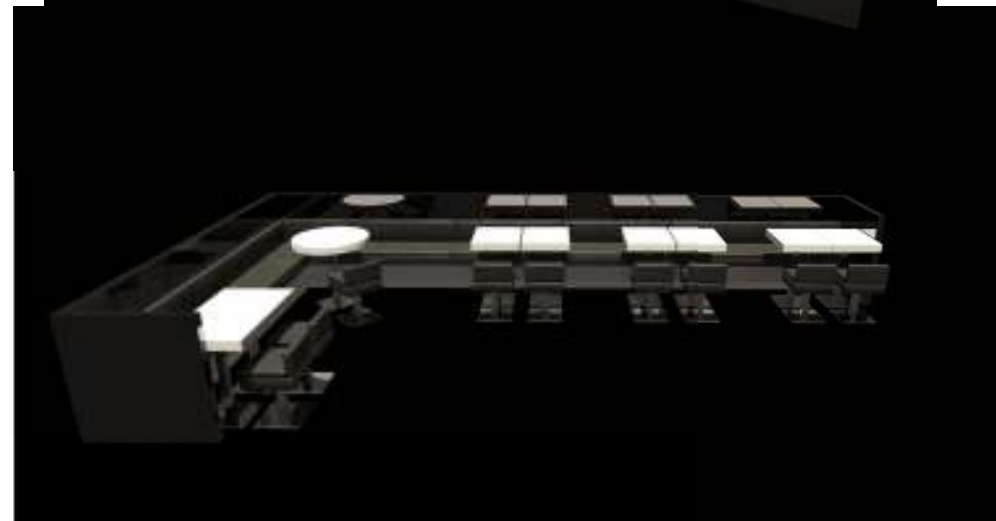
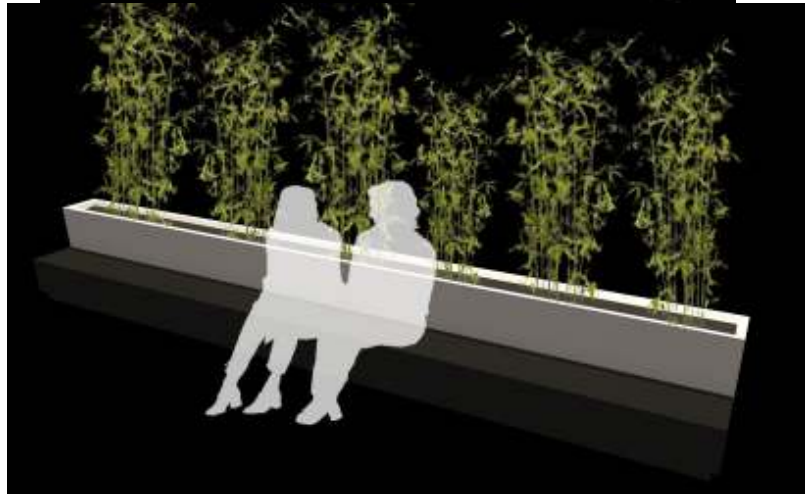
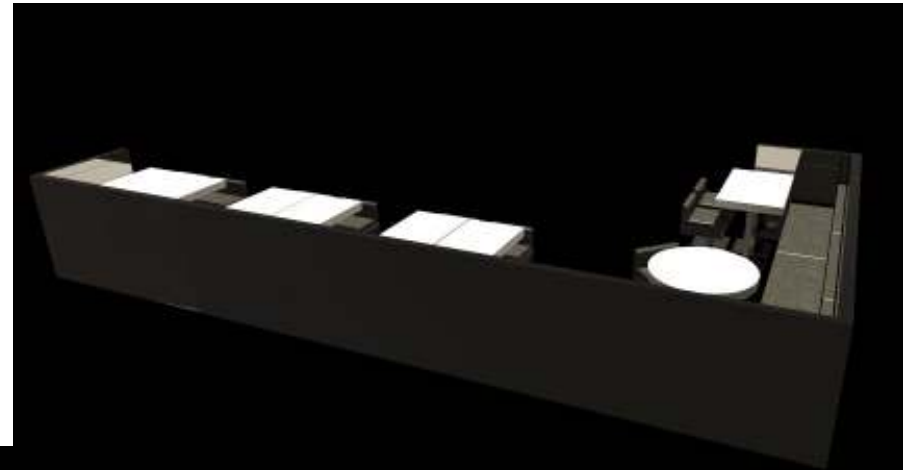


Mobiliario Food-Court

NUEVA CONDOMINA

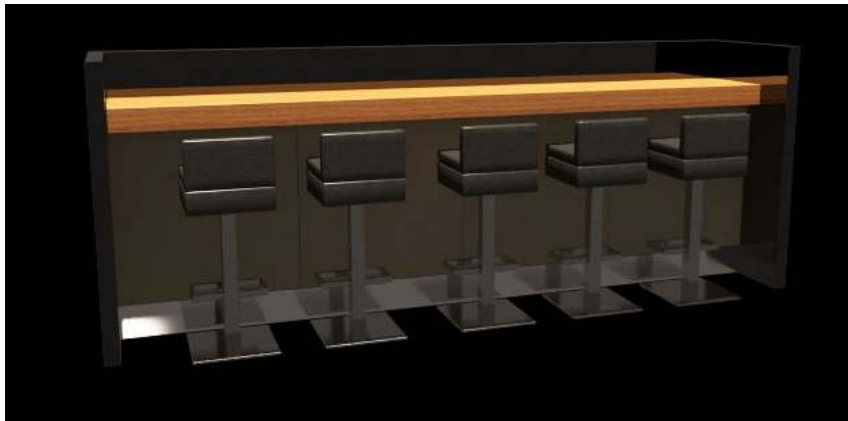


Proyecto de ejecución **NUEVA CONDOMINA**

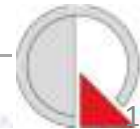


Propuesta JARDINERA DE BAMBÚ, JARDINERA-BANCO BAMBÚ Y BARRA EN L

Proyecto de ejecución **NUEVA CONDOMINA**



Propuesta BARRA RECTA, BARRA EN S, MESAS Y SIILAS FOOD COURT



Proyecto de ejecución NUEVA CONDOMINA



Propuesta ZONA RESTAURACION. OPCIÓN TERRAZAS PRIVATIVAS CON NUEVA IMAGEN Y FOOD COURT EN MEDIO



Actuaciones: Forrado de cerchas con elementos textiles. Pintura en cornisas de locales y pilastras. Iluminación suspendida y colocación velas. Diseño mobiliario conjunto y nuevas zonas de Stay&Play. Vegetalización.

Proyecto de ejecución **NUEVA CONDOMINA**



Propuesta ZONA RESTAURACION. OPCION TERRAZAS PRIVATIVAS CON NUEVA IMAGEN Y FOOD COURT EN MEDIO

Actuaciones: Forrado de cerchas con elementos textiles. Pintura en cornisas de locales y pilastras. Iluminación suspendida y colocación velas. Diseño mobiliario conjunto y nuevas zonas de Stay&Play. Vegetalización.



Proyecto de ejecución **NUEVA CONDOMINA**



Propuesta ZONA RESTAURACION. OPCION TERRAZAS PRIVATIVAS CON NUEVA IMAGEN Y FOOD COURT EN MEDIO

Actuaciones: Forrado de cerchas con elementos textiles. Pintura en cornisas de locales y pilastras. Iluminación suspendida y colocación velas. Diseño mobiliario conjunto y nuevas zonas de Stay&Play. Vegetalización.

Proyecto de ejecución **NUEVA CONDOMINA**



Propuesta ZONA DESCANSO DE LARGA Y CORTA DURACION Y TERRAZAS EXTERIORES

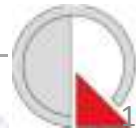
Proyecto de ejecución **NUEVA CONDOMINA**



Propuesta ZONA RESTAURACION. OPCION A PLADUR
CONTINUO BAJO CERCHAS

Mall

NUEVA CONDOMINA



Proyecto de ejecución **NUEVA CONDOMINA**



Propuesta UNION LATERAL ZONA COMERCIAL
RESTAURACION

Actuaciones: Colocación de elementos textiles en estructura, pintura homogénea en bandós en gris oscuro, mejora de la iluminación, zonas de descanso con vegetalización

Proyecto de ejecución **NUEVA CONDOMINA**



Propuesta UNION LATERAL ZONA COMERCIAL
RESTAURACION



Actuaciones: Colocación de elementos textiles en estructura, pintura homogénea en bandós en gris oscuro, mejora de la iluminación, zonas de descanso con vegetalización



Proyecto de ejecución **NUEVA CONDOMINA**



Propuesta UNION LATERAL ZONA COMERCIAL
RESTAURACION

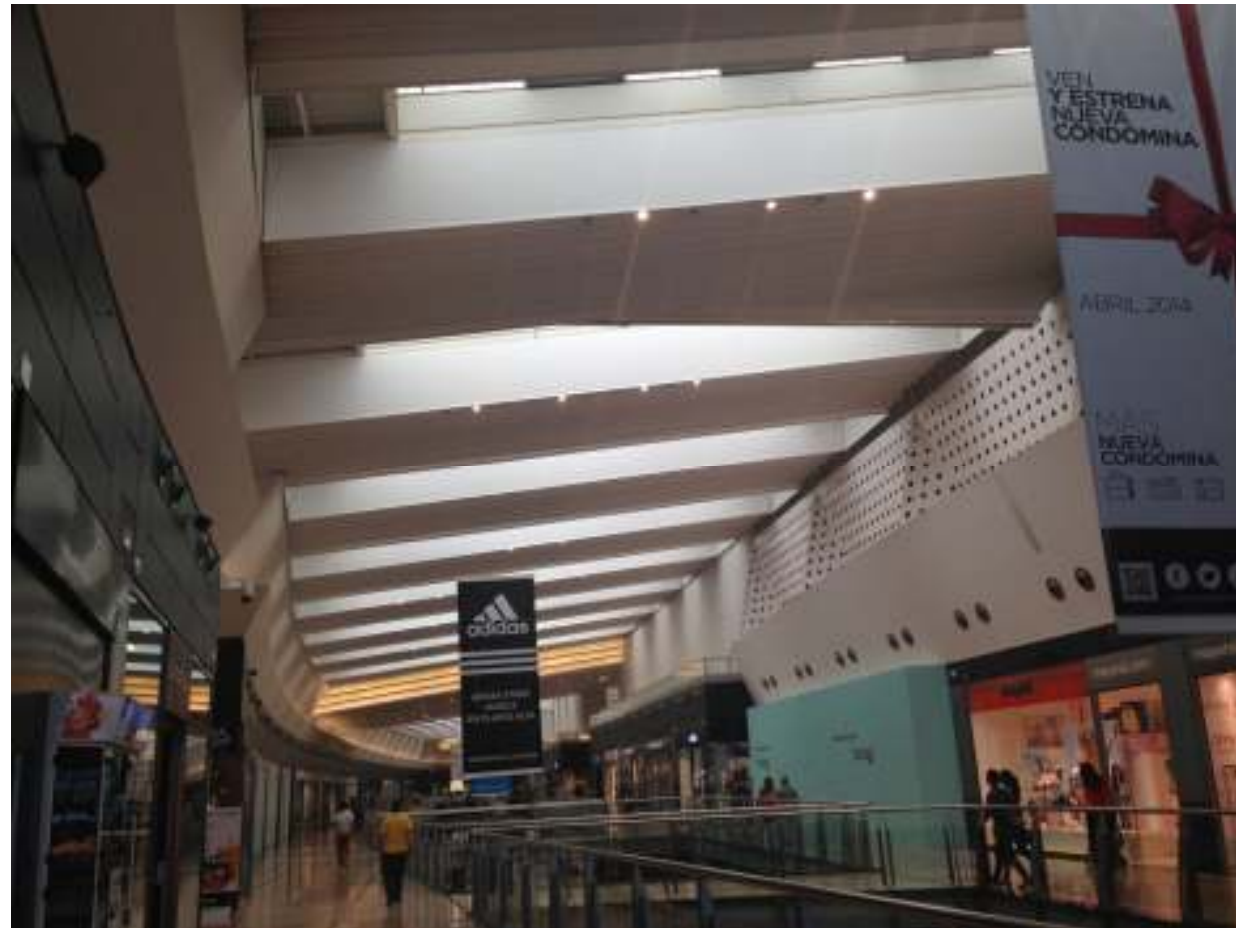
Actuaciones: Colocación de elementos textiles en estructura, pintura homogénea en bandós en gris oscuro, mejora de la iluminación, zonas de descanso con vegetalización



Proyecto de ejecución **NUEVA CONDOMINA**



Propuesta UNION LATERAL ZONA COMERCIAL
RESTAURACION



Actuaciones: Colocación de elementos textiles en estructura, pintura homogénea en bandos en gris oscuro, mejora de la iluminación, zonas de descanso con vegetalización



Proyecto de ejecución **NUEVA CONDOMINA**



Propuesta UNION LATERAL ZONA COMERCIAL
RESTAURACION



Actuaciones: Colocación de elementos textiles en estructura, pintura homogénea en bandós en gris oscuro, mejora de la iluminación, zonas de descanso con vegetalización



Proyecto de ejecución **NUEVA CONDOMINA**



Propuesta MALL-ESCALERA CENTRAL:

Actuaciones: Colocación de lámparas, nueva zona de descanso, vegetalización

Proyecto de ejecución **NUEVA CONDOMINA**



Propuesta MALL-ESCALERA CENTRAL



Actuaciones: Colocación de lámparas, nueva zona de descanso, vegetalización

Proyecto de ejecución **NUEVA CONDOMINA**



Propuesta PUNTO DE INFORMACIÓN.

Actuaciones: Colocación de nueva iluminación en forma de elipse para remarcar el punto de información, nuevos logotipos corpóreos, nueva moqueta y mobiliario



Proyecto de ejecución **NUEVA CONDOMINA**



Propuesta PUNTO DE INFORMACIÓN

Actuaciones: Colocación de nueva iluminación en forma de elipse para remarcar el punto de información, nuevos logotipos corpóreos, nueva moqueta y mobiliario



Proyecto de ejecución **NUEVA CONDOMINA**



Propuesta PUNTO DE INFORMACIÓN

Actuaciones: Colocación de nueva iluminación en forma de elipse para remarcar el punto de información, nuevos logotipos corpóreos, nueva moqueta y mobiliario



Proyecto de ejecución **NUEVA CONDOMINA**



Propuesta PUNTO DE INFORMACIÓN.

Actuaciones: Colocación de nueva iluminación en forma de elipse para remarcar el punto de información, nuevos logotipos corpóreos, nueva moqueta y mobiliario



Proyecto de ejecución **NUEVA CONDOMINA**



Propuesta ÁREA ESTANCIAL DE LARGA DURACIÓN EN PLANTA ALTA.

Actuaciones: Nueva zona de descanso larga duración, bancos jardineras y moqueta, cambio de color en bando locales , mejora de la iluminación y nueva señalética.



Proyecto de ejecución **NUEVA CONDOMINA**



Propuesta ÁREA ESTANCIAL DE **LAUREA**
DURACIÓNEN PLANTA ALTA.



Actuaciones: Nueva zona de descanso larga duración, bancos jardineras y moqueta, cambio de color en bando locales , mejora de la iluminación y nueva señalética.

Proyecto de ejecución **NUEVA CONDOMINA**



Propuesta ÁREA ESTANCIAL DE **LAUREL**
DURACIÓNEN PLANTA ALTA.



Actuaciones: Nueva zona de descanso larga duración, bancos jardineras y moqueta, cambio de color en bando locales , mejora de la iluminación y nueva señalética.



Proyecto de ejecución **NUEVA CONDOMINA**



Propuesta ÁREA ESTANCIAL DE **LARICA**
DURACIÓNEN PLANTA ALTA.

Actuaciones: Nueva zona de descanso larga duración, bancos jardineras y moqueta, cambio de color en bando locales , mejora de la iluminación y nueva señalética.



Proyecto de ejecución **NUEVA CONDOMINA**



Propuesta ÁREA ESTANCIAL DE ~~LAJILLA~~
DURACIÓNEN PLANTA ALTA.

Actuaciones: Nueva zona de descanso larga duración, bancos jardineras y moqueta, cambio de color en bando locales , mejora de la iluminación y nueva señalética.



Proyecto de ejecución **NUEVA CONDOMINA**



Propuesta ZONAS ESTANCIALES ~~CORTA DURACIÓN~~
PLANTA BAJA. 4 ud

Actuaciones: Aprovechamiento de mobiliario existente incorporando mesa, jardineras y vegetalización. Moqueta para ocultar dibujos solado.

Proyecto de ejecución **NUEVA CONDOMINA**



Propuesta ZONAS ESTANCIALES ~~CORTA DURACIÓN~~
PLANTA BAJA. 4 ud



Actuaciones: Aprovechamiento de mobiliario existente incorporando mesa, jardineras y vegetalización. Moqueta para ocultar dibujos solado.



Proyecto de ejecución

NUEVA CONDOMINA



Propuesta ZONAS ESTANCIALES COPIA DURMISER
PLANTA BAJA. 4 ud



Actuaciones: Aprovechamiento de mobiliario existente incorporando mesa, jardineras y vegetalización. Moqueta para ocultar dibujos solado.



Proyecto de ejecución **NUEVA CONDOMINA**



Propuesta ZONAS ESTANCIALES *COJITA DURACION*
PLANTA BAJA



Actuaciones: Pintura de paramentos horizontales y verticales en gris oscuro al igual que las puertas y colocación de vinilo



Proyecto de ejecución **NUEVA CONDOMINA**



Propuesta ENTRADA LATERAL MODERADA PLANTA ALTA.

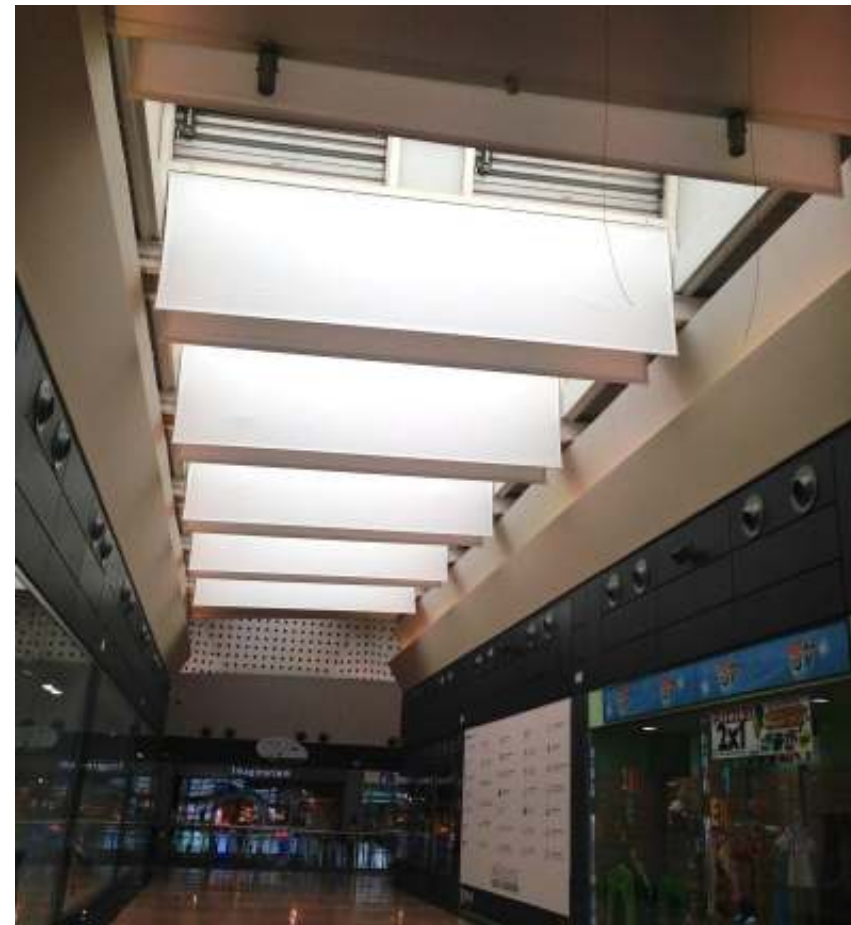
Actuaciones: Colocación de pladur en zonas horizontales de techo para ocultar estructura,, cambio de color en el bandó de tiendas, mejora de la iluminación, nueva señalética y vegetalización.



Proyecto de ejecución **NUEVA CONDOMINA**



Propuesta ENTRADA LATERAL MIRADA PLANTA ALTA.



Actuaciones: Colocación de pladur en zonas horizontales de techo para ocultar estructura,, cambio de color en el bandó de tiendas, mejora de la iluminación, nueva señalética y vegetalización.

Proyecto de ejecución **NUEVA CONDOMINA**



Propuesta ENTRADA LATERAL MIRADA PLANTA ALTA.



Actuaciones: Colocación de pladur en zonas horizontales de techo para ocultar estructura,, cambio de color en el bandó de tiendas, mejora de la iluminación, nueva señaletica y vegetalización.

Aseos

NUEVA CONDOMINA

Proyecto de ejecución **NUEVA CONDOMINA**



Propuesta ACCESO NUCLEO DE ASEOS:

Actuaciones: Pintura de paramentos horizontales y verticales en gris oscuro al igual que las puertas y colocación de vinilo

Proyecto de ejecución **NUEVA CONDOMINA**



Propuesta ACCESO NUCLEO DE ASEOS.



Actuaciones: Pintura de paramentos horizontales y verticales en gris oscuro al igual que las puertas y colocación de vinilo



Proyecto de ejecución **NUEVA CONDOMINA**



Propuesta PASILLO ACCESO NUCLEO DE ASEOS

Actuaciones: Colocación de muro luminoso en DM lacado en alta resistencia, ovalos de policarbonato blanco retroiluminado, pintura de paramentos horizontales y verticales en color gris

Proyecto de ejecución **NUEVA CONDOMINA**



Propuesta PASILLO ACCESO NÚCLEO DE ASIENTOS



Actuaciones: Colocación de muro luminoso en DM lacado en alta resistencia, ovalos de policarbonato blanco retroiluminado, pintura de paramentos horizontales y verticales en color gris

Proyecto de ejecución **NUEVA CONDOMINA**



Propuesta PASILLO ACCESO NUCLEO DE ASEOS

Actuaciones: Colocación de vinilo con motivos vegetales y área de descanso con banco de polipiel negro, mesa y jardinera blancas y lamapara. Alfombra de moqueta gris



Proyecto de ejecución **NUEVA CONDOMINA**



Propuesta PASILLO ACCESO NUCLEO DE ASEOS

Actuaciones: Colocación de vinilo con motivos vegetales y área de descanso con banco de polipiel negro, mesa y jardinera blancas y lamapara. Alfombra de moqueta gris



Proyecto de ejecución

NUEVA CONDOMINA



Propuesta PASILLO ACCESO NUCLEO DE ASEOS

Actuaciones: Colocación de vinilo con motivos vegetales y área de descanso con banco de polipiel negro, mesa y jardinera blancas y lamapara. Alfombra de moqueta gris



Proyecto de ejecución **NUEVA CONDOMINA**



Propuesta ACCESO NUCLEO DE ASEOS

Actuaciones: Panelado de paredes de DM y chapado en roble, pintura de paramentos horizontales y verticales, colocación de vinilos con diferentes elementos de señalética USE

Proyecto de ejecución **NUEVA CONDOMINA**



Propuesta ACCESO NUCLEO DE ASEOS



Actuaciones: Panelado de paredes de DM y chapado en roble, pintura de paramentos horizontales y verticales, colocación de vinilos con diferentes elementos de señalética USE



Propuesta INTERIOR NUCLEO DE ASICOS
HOMBRES.

Actuaciones: Colocación de cuarzo blanco para encimeras, cambio de lavabos y grifería, techo pladur continuo y formación de candilejas. Vinilos con motivos de óvalos



Propuesta INTERIOR NUCLEO DE ASICOS
HOMBRES.



Actuaciones: Colocación de cuarzo blanco para encimeras, cambio de lavabos y grifería, techo pladur continuo y formación de candilejas. Vinilos con motivos de óvalos



Proyecto de ejecución **NUEVA CONDOMINA**



Propuesta INTERIOR NUCLEO DE ASEOS
HOMBRES.

Actuaciones: Colocación de fenólicos en madera clara, separador entre urinarios en cristal al ácido, falso techo en pladur continuo

Proyecto de ejecución **NUEVA CONDOMINA**



Propuesta INTERIOR NUCLEO DE ASEOS
HOMBRES.



Actuaciones: Colocación de fenólicos en madera clara, separador entre urinarios en cristal al ácido, falso techo en pladur continuo

Proyecto de ejecución **NUEVA CONDOMINA**



Propuesta INTERIOR NUCLEO DE ASEOS
HOMBRES.



Actuaciones: Colocación de fenólicos blancos en cabinas inodoros, separador entre urinarios en cristal al acido, falso techo en pladur continuo

Proyecto de ejecución **NUEVA CONDOMINA**



Propuesta INTERIOR NUCLEO DE ASEOS MUJERES

Actuaciones: Colocación de cuarzo blanco para encimeras, cambio de lavabos y grifería, techo pladur continuo y formación de candilejas. Vinilos con motivos de óvalos



Proyecto de ejecución **NUEVA CONDOMINA**



Propuesta INTERIOR NUCLEO DE ASEOS MUJERES



Actuaciones: Colocación de cuarzo blanco para encimeras, cambio de lavabos y grifería, techo pladur continuo y formación de candilejas. Vinilos con motivos de óvalos



Proyecto de ejecución **NUEVA CONDOMINA**



Propuesta INTERIOR NUCLEO DE ASEOS MUJERES

Actuaciones: Colocación de tablero fenólico para encimeras, cambio de lavabos y grifería, techo pladur continuo y formación de candilejas. Vinilos con motivos de óvalos



Proyecto de ejecución **NUEVA CONDOMINA**



Propuesta INTERIOR NUCLEO DE ASEOS MUJERES



Actualizaciones: Colocación de tablero fenólico blanco en cabinas inodoros, cambio de lavabos y grifería, techo pladur continuo y formación de candilejas. Vinilos con motivos de óvalos



Proyecto de ejecución **NUEVA CONDOMINA**



Propuesta INTERIOR NUCLEO DE ASEOS MUÑOS

Actuaciones: Colocación de tablero fenólico para encimeras, techo pladur continuo y formación de candilejas. Vinilos con motivos de óvalos.



Proyecto de ejecución **NUEVA CONDOMINA**



Propuesta INTERIOR NUCLEO DE ASEOS NIÑOS



Actuaciones: Colocación de tablero fenólico para encimeras, techo pladur continuo y formación de candilejas. Vinilos con motivos de óvalos.

Proyecto de ejecución **NUEVA CONDOMINA**



Propuesta INTERIOR NUCLEO DE SALAS DE LACTANCIA

Actuaciones: Colocación de tablero fenólico para encimeras, techo pladur continuo y formación de candilejas. Vinilos con motivos de óvalos. Solado laminado en roble.



Proyecto de ejecución **NUEVA CONDOMINA**



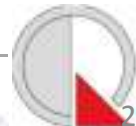
Propuesta INTERIOR NUCLEO DE SALAS DE LACTANCIA.

Actuaciones: Colocación de tablero fenólico para encimeras, techo pladur continuo y formación de candilejas. Vinilos con motivos de óvalos. Solado laminado en roble.



Señalética exterior

NUEVA CONDOMINA



Proyecto de ejecución **NUEVA CONDOMINA**



Propuesta SEÑALIZACIÓN ZONAS PARKING



Actuaciones: Refuerzo de señalética con nueva imagen



Proyecto de ejecución **NUEVA CONDOMINA**



MUESTRA SEÑALIZACIÓN ZONAS DE
PARKING



Actuaciones: Refuerzo de señalética con nueva imagen

Proyecto de ejecución **NUEVA CONDOMINA**



MUESTRA SEÑALIZACIÓN ZONAS DE
PARKING



Actuaciones: Refuerzo de señalética con nueva imagen

Proyecto de ejecución **NUEVA CONDOMINA**



Propuesta SEÑALÉTICA PARKING EXTERIOR



Actuaciones: Refuerzo de señalética con nueva imagen

Proyecto de ejecución **NUEVA CONDOMINA**



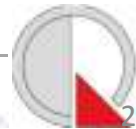
Propuesta SEÑALIZACIÓN ZONAS PARKING
SUBTERRANEO



Actuaciones: Refuerzo de señalética con nueva imagen

Totems y Pórticos

NUEVA CONDOMINA



Proyecto de ejecución **NUEVA CONDOMINA**



Propuesta ACOGIDA ACCESOS PARKING
EXTERIOR



Actuaciones: Colocación de nueva señalética en parte superior de pórticos de entrada.



Proyecto de ejecución **NUEVA CONDOMINA**



Propuesta ACOGIDA ACCESOS PARKING
EXTERIOR



Actuaciones: Colocación de nueva señalética en parte superior de pórticos de entrada.

Proyecto de ejecución **NUEVA CONDOMINA**



Propuesta SEÑALÉTICA PARKING EXTERIOR



Actuaciones: Revinilado de los Totem de entrada y salida del centro comercial. Eliminación de sombrero sobre Totem

Proyecto de ejecución **NUEVA CONDOMINA**



Propuesta SEÑALÉTICA PARKING EXTERIOR



Actuaciones: Revinilado de los Totem de entrada y salida del centro comercial. Eliminación de sombrero sobre Totem

Plazas especiales

NUEVA CONDOMINA

Proyecto de ejecución **NUEVA CONDOMINA**



SEÑALIZACIÓN PLAZAS MINUSVÁLIDOS



Actuaciones: Pintado de plazas de aparcamiento (no incluido reparación de superficie) Colocación de nueva señalética de plaza especial según USE



Proyecto de ejecución **NUEVA CONDOMINA**



SEÑALIZACIÓN PLAZAS BICICLETA



Actuaciones: Pintado de plazas de aparcamiento (no incluido reparación de superficie) Colocación de nueva señalética de plaza especial según USE



Proyecto de ejecución **NUEVA CONDOMINA**



Propuesta SEÑALIZACIÓN PLAZAS MINUSVÁLIDOS



Actuaciones: Pintado de plazas de aparcamiento (no incluido reparación de superficie) Colocación de nueva señalética de plaza especial según USE

